

Руководство для установки драйвера Macintosh

Системные требования

Компьютер Mac на базе процессора Intel под управлением операционной системы OS 10.6.4 (Snow Leopard) или более поздней версии

Примечание

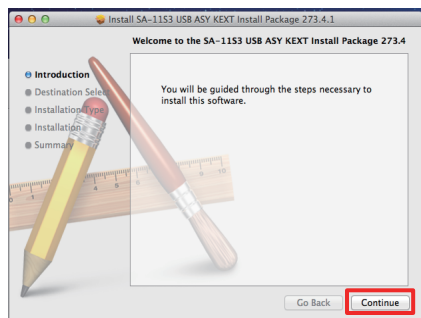
- Перед подключением SA-11S3 к компьютеру необходимо установить на компьютере соответствующий драйвер. Если перед подключением системы соответствующий драйвер не установлен на компьютер, устройство будет работать неправильно.
- При определенных настройках аппаратного и программного обеспечения компьютера, операции могут быть не выполнены.

1. Чтобы начать установку, нажмите "SA11S3USBASY-***.*.*.pkg".

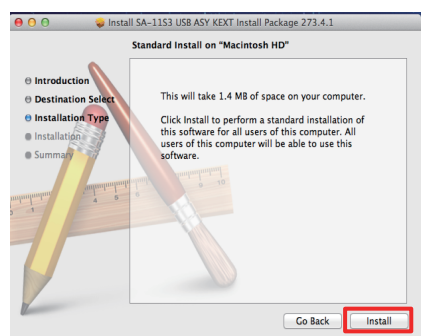
* Значение "***.*.*" меняется в зависимости от системы.

Earlier	Date Modified
MACOSX	2012/05/25 14:48
SA11S3USBASY-273.4.1.pkg	2012/04/11 11:23

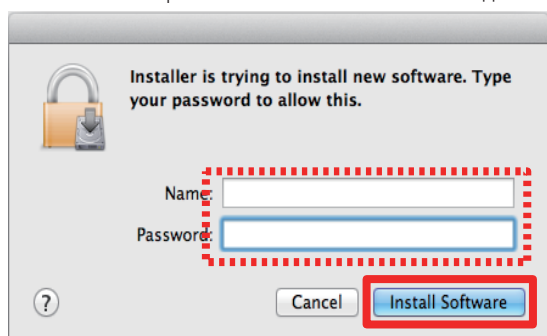
2. Нажмите "Continue".



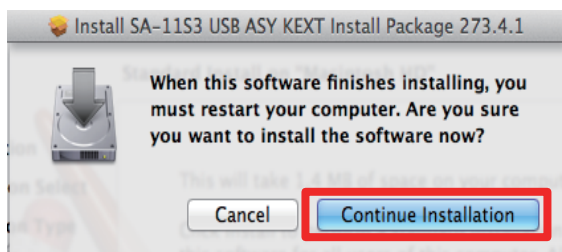
3. Нажмите "Install".



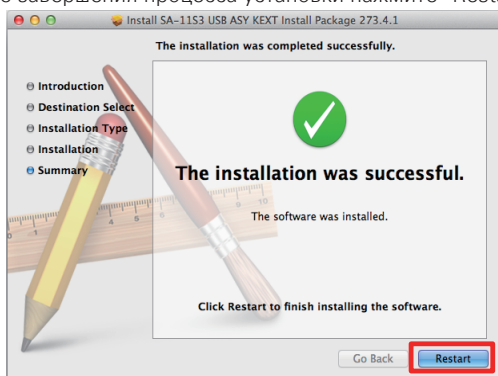
4. При появлении запросов "Name" и "Password" введите имя и пароль учетной записи администратора, после чего нажмите "Install Software".



5. Чтобы начать установку, нажмите "Continue Installation". До завершения установки не выполняйте на компьютере никаких операций.



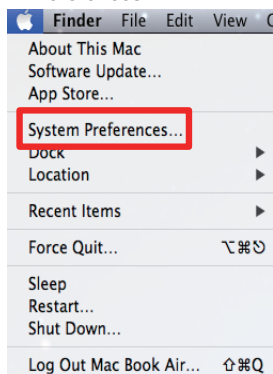
6. После завершения процесса установки нажмите “Restart”, чтобы перезагрузить компьютер.



7. Проверьте подключение и настройте необходимые параметры.

1) Проверка подключения.

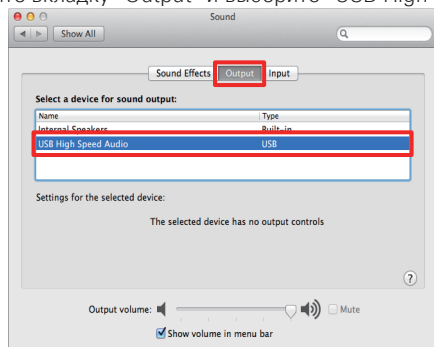
① Нажмите “System Preferences...”.



② Нажмите “Sound”.



③ Щелкните вкладку “Output” и выберите “USB High Speed Audio”.

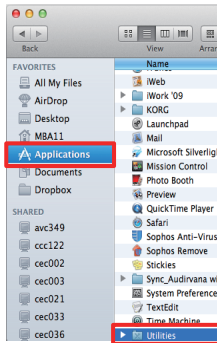


2) Изменение и настройка параметров.

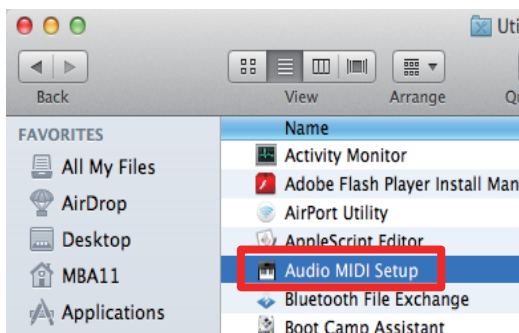
① Дважды щелкните "Macintosh HD".



② Нажмите "Applications", затем "Utilities".



③ Нажмите "Audio MIDI Setup".



④ Щелкните "USB High Speed Audio" и измените параметр "Format" (в правой части окна), выбрав необходимую частоту и глубину дискретизации в битах.

* На выходе аудиосигнал будет дискретизирован в соответствии с указанной частотой и глубиной дискретизации в битах.

