

marantz®

Integrated Amplifier
PM8005

Getting Started

Erste Schritte

Mise en route

Guida introduttiva

Antes de empezar

Aan de slag

Att komma igång

Начало работы

Skrócona instrukcja obsługi

ENGLISH

DEUTSCH

FRANÇAIS

ITALIANO

ESPAÑOL

NEDERLANDS

SVENSKA

РУССКИЙ

POLSKI

Bienvenue

Nous vous remercions d'avoir choisi un amplificateur Marantz. Ce manuel vous expliquera toutes les étapes nécessaires à la configuration de votre amplificateur.

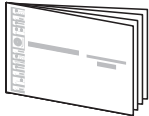
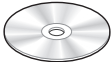

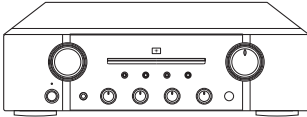
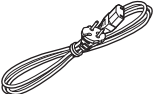
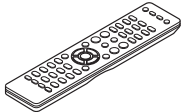
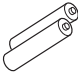
En cas de problème lors de la configuration :

Si vous avez besoin d'une assistance complémentaire pour vous aider à résoudre un problème, contactez le service client de Marantz de votre région.

Pour plus de détails, rendez-vous sur la page d'accueil de Marantz. www.marantz.com

Avant de commencer

Contenu de la boîte

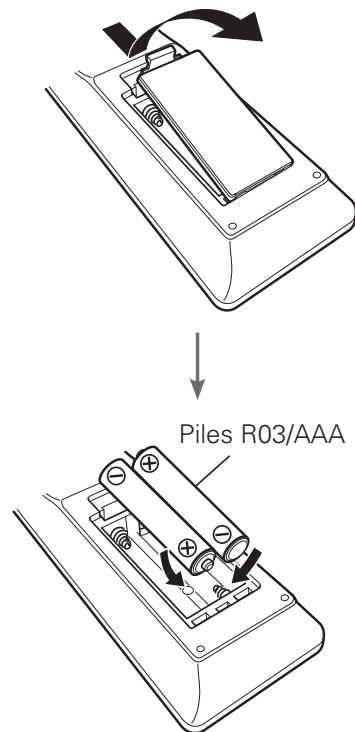
 Mise en route	 Manuel de l'Utilisateur	 Consignes de sécurité
 Amplificateur		 Cordon d'alimentation
 Télécommande	 Piles R03/AAA	

Paramétrage

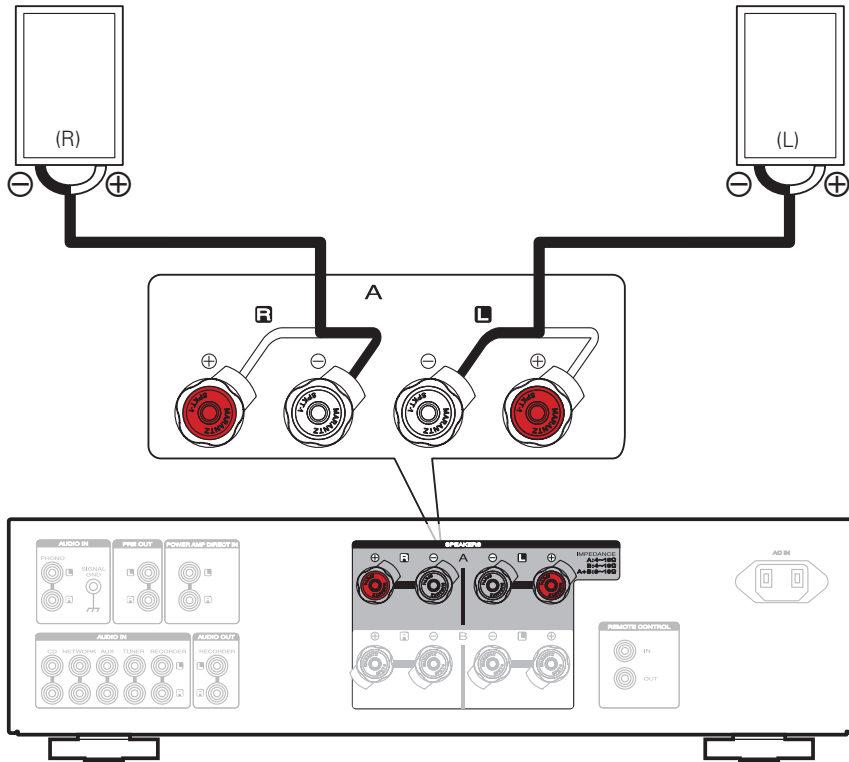
Le processus de configuration compte six étapes.

- 1** Insérez les piles dans la télécommande
- 2** Connectez les enceintes à l'amplificateur
- 3** Connectez le lecteur CD à l'amplificateur
- 4** Branchez le cordon d'alimentation à une prise murale
- 5** Mettez l'amplificateur sous tension
- 6** Démarrez la lecture

1 Insérez les piles dans la télécommande

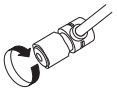
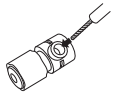
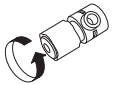


2 Connectez les enceintes à l'amplificateur

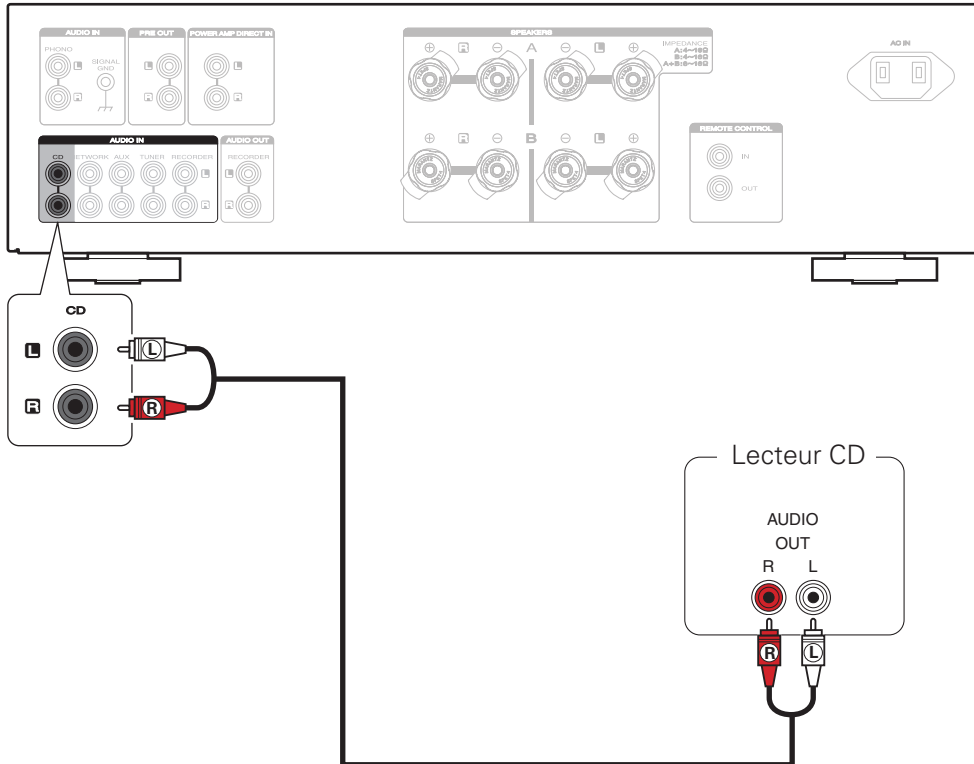


Connexion des câbles d'enceintes

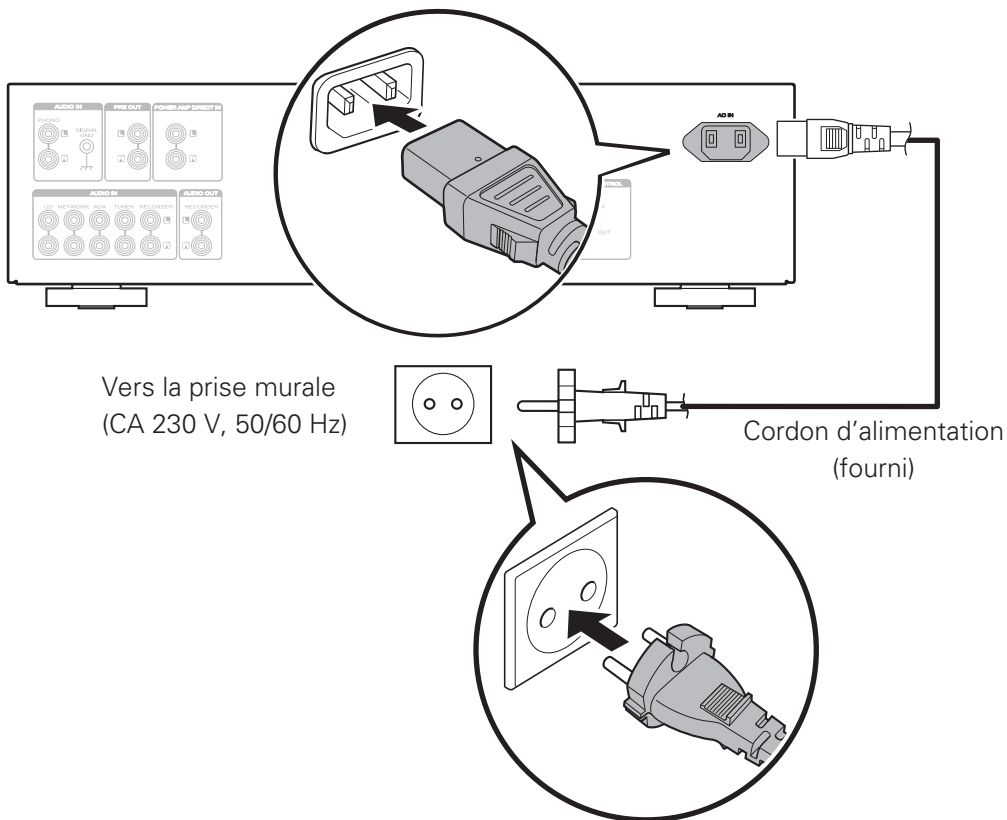
- 1 Ôtez environ 10 mm de la gaine à l'extrémité du câble d'enceinte, puis torsadez le fil ou appliquez-y une prise.
- 2 Tournez la borne de l'enceinte dans le sens inverse des aiguilles d'une montre pour la desserrer.
- 3 Insérez le fil du câble d'enceinte dans la garde de la borne d'enceinte.
- 4 Tournez la borne de l'enceinte dans le sens des aiguilles d'une montre pour la resserrer.



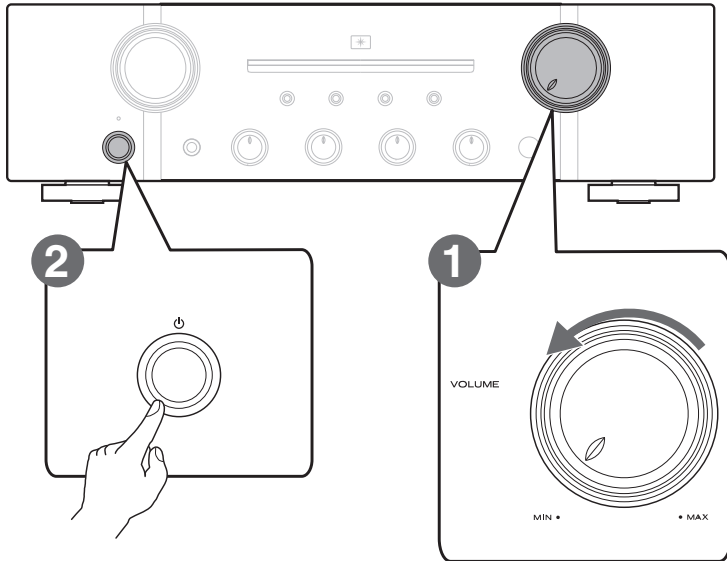
3 Connectez le lecteur CD à l'amplificateur



4 Branchez le cordon d'alimentation à une prise murale



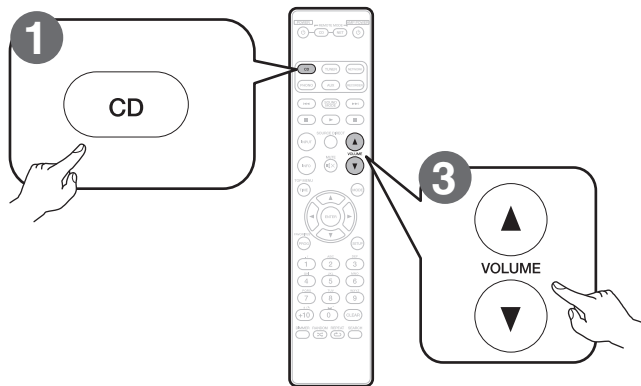
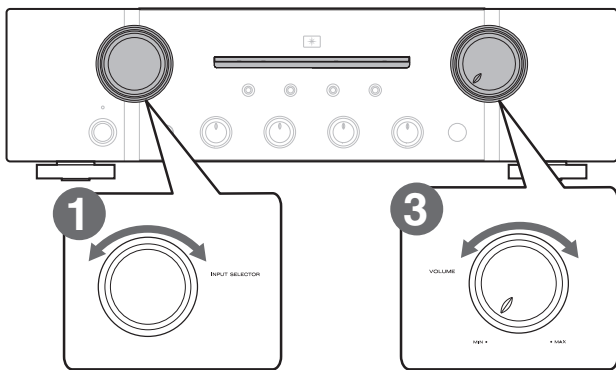
5 Mettez l'amplificateur sous tension



1 Réduisez le volume au niveau minimum.

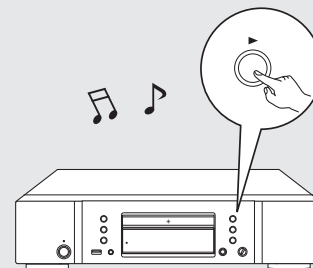
2 Appuyez sur **⏻** sur cet appareil pour mettre l'appareil sous tension.

6 Démarrez la lecture



1 Réglez la source d'entrée sur "CD".

2 Lancez la lecture sur le lecteur CD.

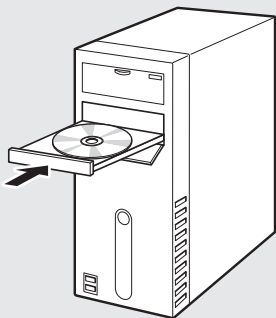


3 Ajustez le volume.

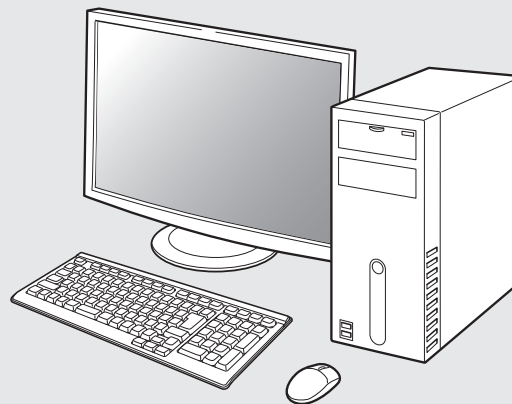
Manuel de l'Utilisateur

Le CD-ROM inclut contient une version Adobe PDF du manuel complet de l'utilisateur pour l'amplificateur.
Reportez-vous à ce manuel pour des détails sur la configuration et le fonctionnement de l'amplificateur et de ses fonctionnalités.

1 Insérez le CD-ROM dans le lecteur de votre PC.



2 Suivez les instructions à l'écran ou double-cliquez sur le fichier PDF.



• Vous pouvez également télécharger le manuel de l'Utilisateur sur le site Web Marantz.

www.marantz.com



www.marantz.com

You can find your nearest authorized distributor or dealer on our website.

marantz[®] is a registered trademark.

D&M Holdings Inc.
Printed in China 5411 11094 00AM