



marantz®

Integrated Amplifier
PM8005

Getting Started

Erste Schritte

Mise en route

Guida introduttiva

Antes de empezar

Aan de slag

Att komma igång

Начало работы

Skrócona instrukcja obsługi

ENGLISH

DEUTSCH

FRANÇAIS

ITALIANO

ESPAÑOL

NEDERLANDS

SVENSKA

РУССКИЙ

POLSKI

Welkom

Dank u voor uw keuze van een Marantz-versterker. Deze handleiding biedt stapsgewijze instructies voor het instellen van uw versterker.

Als u problemen hebt met de instelling:

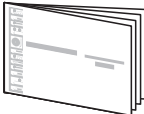

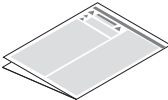
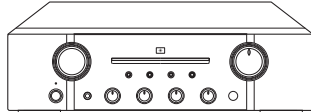

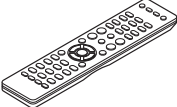
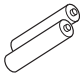
Als u meer hulp nodig hebt bij het oplossen van problemen, kunt u contact opnemen met de klantendienst van Marantz in uw gebied.

Zie de Marantz-homepagina voor meer details.

www.marantz.com

Voordat u begint

Wat zit er in de doos?

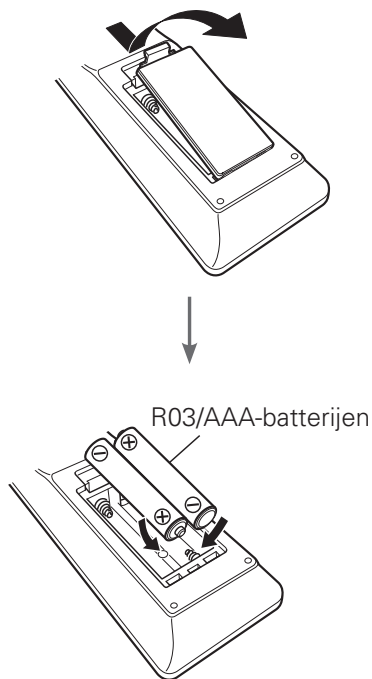
 Aan de slag	 Gebruiksaanwijzing	 Veiligheidsinstructies
 Versterker		 Netsnoer
 Afstandsbediening		 R03/AAA-batterijen

Instelling

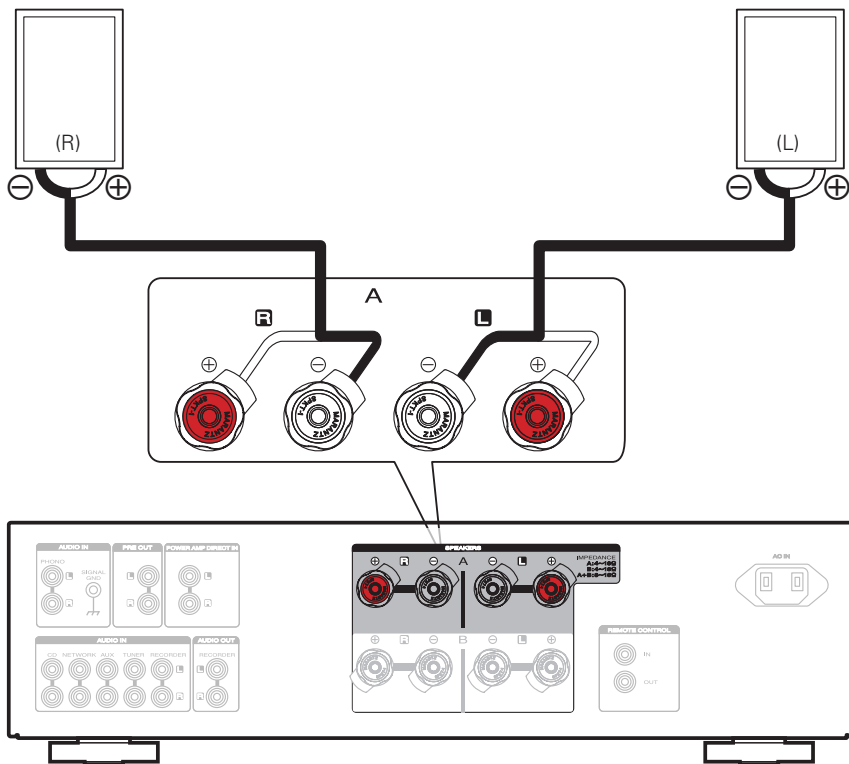
Er zijn zes stappen voor het setupproces.

- 1** Batterijen in de afstandsbediening plaatsen
- 2** Sluit de luidsprekers aan op de versterker
- 3** Sluit de CD-speler aan op de versterker
- 4** Stop de voedingskabel aan op een stopcontact
- 5** Schakel de voeding van de versterker in
- 6** Start het afspelen

1 Batterijen in de afstandsbediening plaatsen

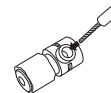


2 Sluit de luidsprekers aan op de versterker

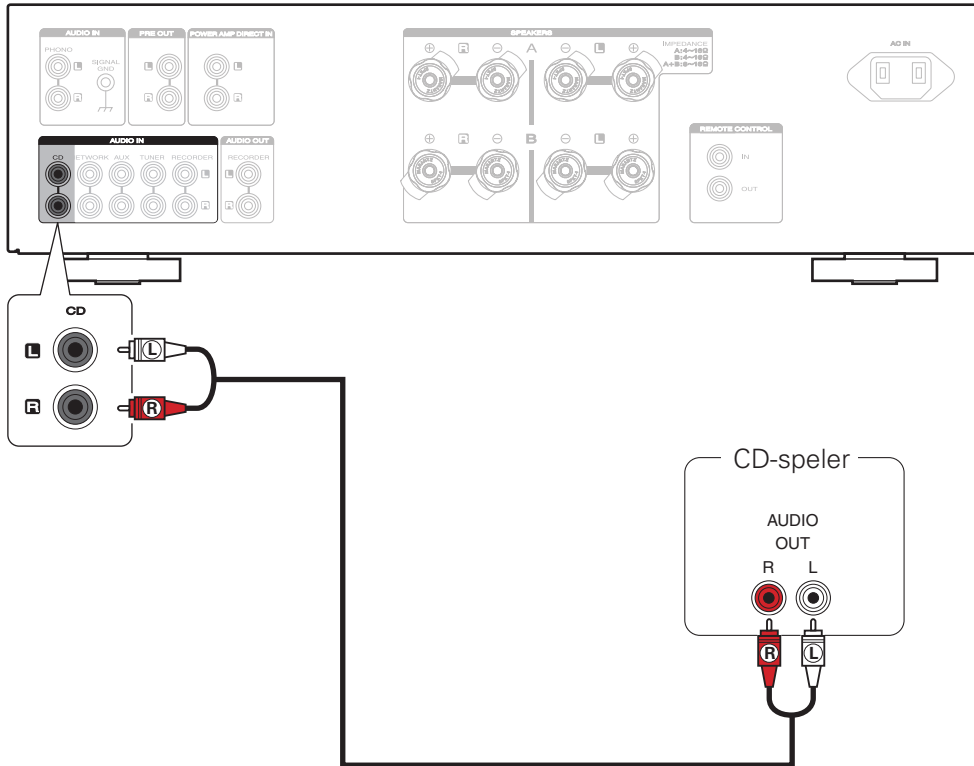


De luidsprekerkabels aansluiten

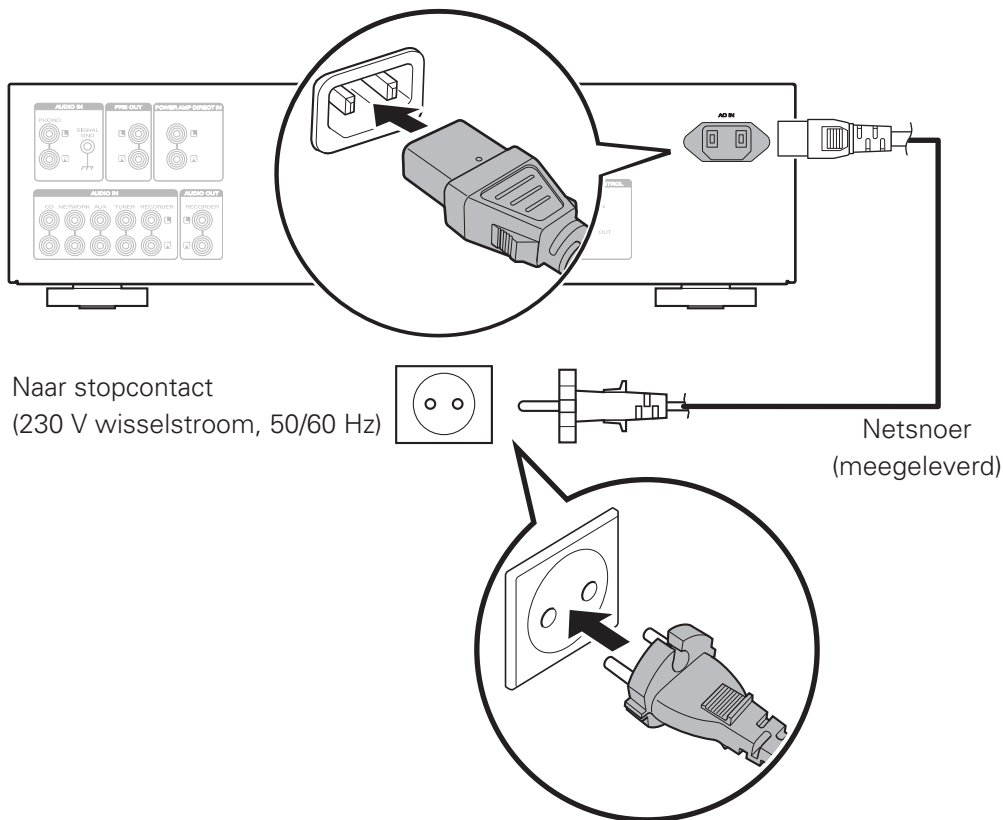
- ① Strip ongeveer 10 mm isolatie van het uiteinde van de luidsprekerkabel en wikkel de kernraden stevig samen of breng er wat soldeertin op aan.
- ② Draai de luidsprekeraansluiting linksom om deze los te maken.
- ③ Steek de kerndraad van de luidsprekerkabel tot aan de isolatie in de luidsprekeraansluiting.
- ④ Draai de luidsprekeraansluiting rechtsom om deze vast te maken.



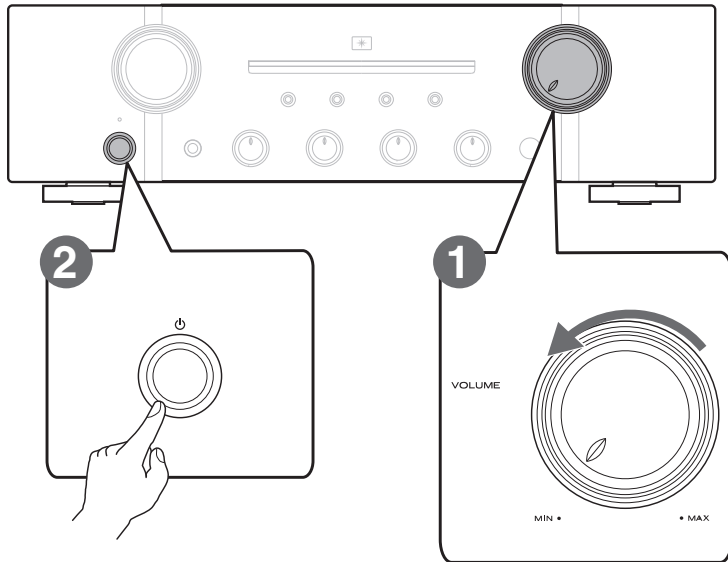
3 Sluit de CD-speler aan op de versterker




4 Stop de voedingskabel aan op een stopcontact



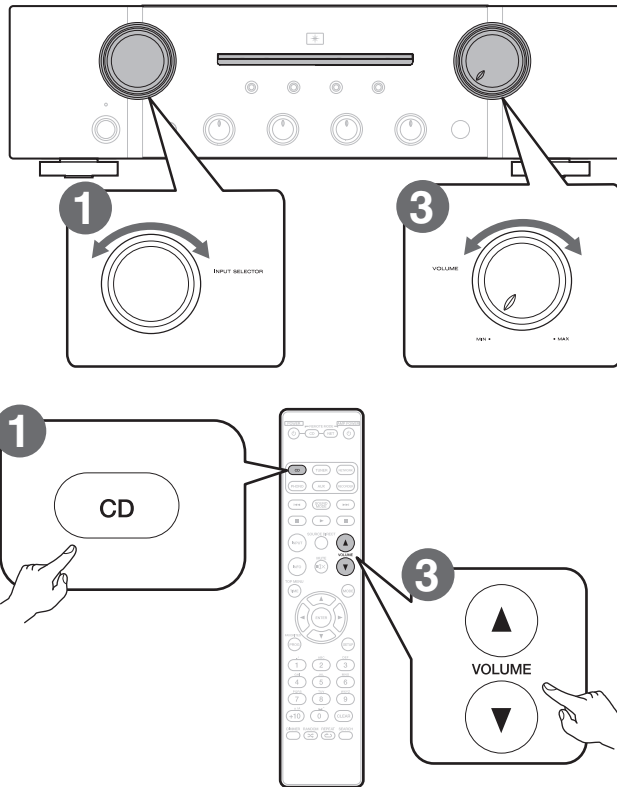
5 Schakel de voeding van de versterker in



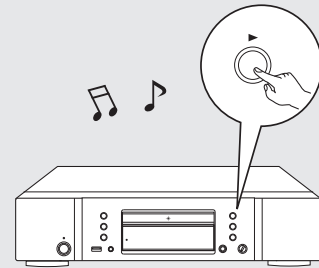
1 Verlaag het volume naar het minimumniveau.

2 Druk op  op dit toestel om de voeding in te schakelen.

6 Start het afspelen



- 1 Stel de ingangsbron in op “CD”.
- 2 Start de weergave van de CD-speler.



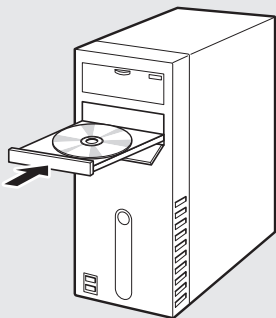
- 3 Regel het volume.

Gebruiksaanwijzing

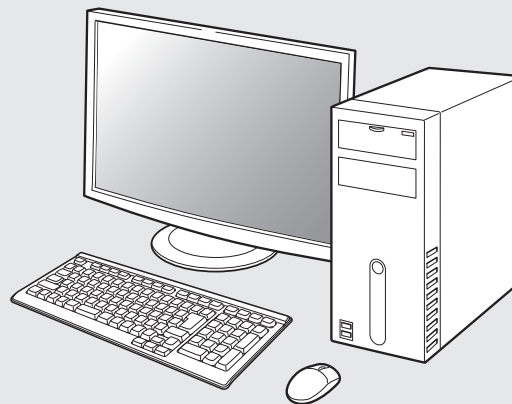
De bijgeleverde cd-rom bevat een Adobe PDF-versie van de volledige handleiding voor de versterker.

Raadpleeg deze handleiding voor meer informatie over de installatie en het gebruik van de versterker en zijn functies.

1 Stop de schijf in uw PC.



2 Volg het scherm of dubbelklik op de PDF-bestand.



- U kunt ook de gebruiksaanwijzing downloaden van de Marantz-website.

www.marantz.com



www.marantz.com

You can find your nearest authorized distributor or dealer on our website.

marantz[®] is a registered trademark.

D&M Holdings Inc.
Printed in China 5411 11094 00AM