

# marantz®

## **Model SA-10 Quick Start Guide**

---

Super Audio CD Player

# Willkommen

Vielen Dank, dass Sie sich für einen CD-Player von Marantz entschieden haben. In dieser Anleitung finden Sie schrittweise Anweisungen für die Einrichtung Ihres CD-Players.

**Bitte senden Sie dieses Gerät nicht an den Händler zurück – bitten Sie um Hilfe.**


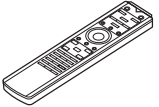
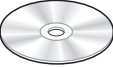
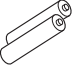

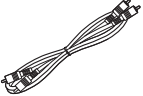
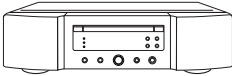
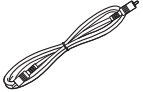
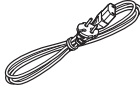
**Wenn Sie Hilfe benötigen... :**

Sofern Sie weitere Hilfe benötigen, wenden Sie sich an den Marantz-Kundendienst in Ihrer Nähe.

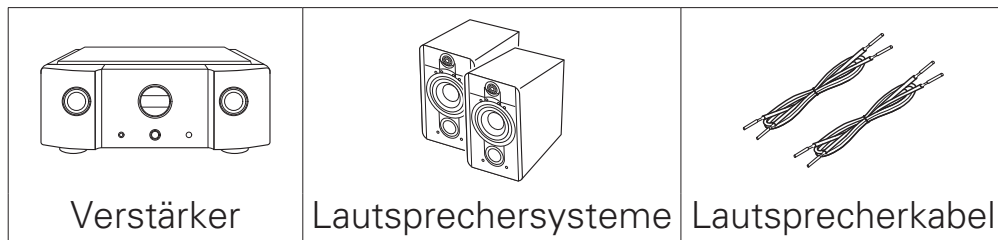
[www.marantz.com](http://www.marantz.com)

# Vorbereitung

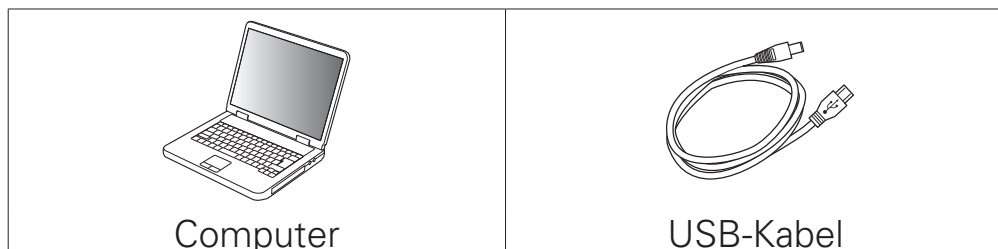
## Verpackungsinhalt

Kurzanleitung		Fernbedienung	
Bedienungsanleitung		R03/AAA-Batterien	
Sicherheitshinweise		Audiokabel	
CD Player		Fernbedienungskabel	
Netzkabel			

## Erforderlich für grundlegende Anschlüsse



## Optional



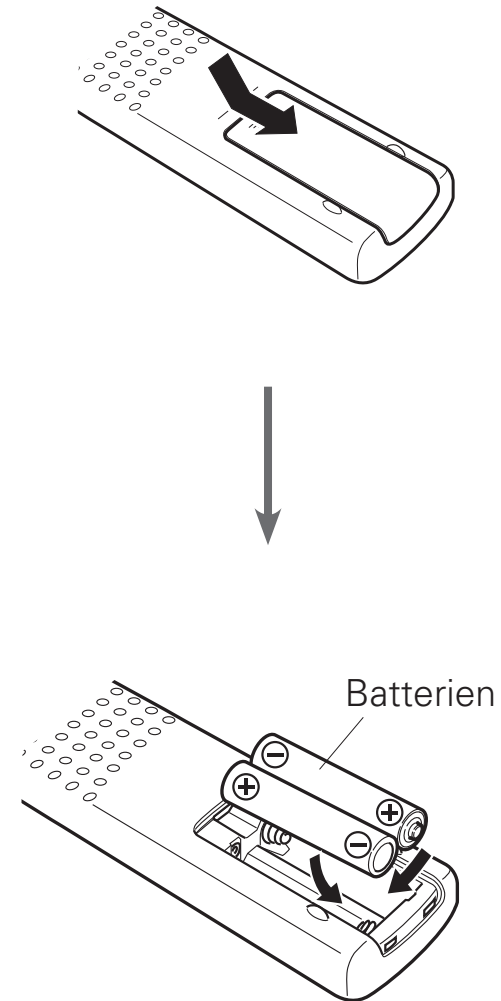
- Beachten Sie, dass die Abbildungen in diesem Handbuch lediglich der Illustration dienen und von den tatsächlichen Geräten abweichen können.

# Einrichten

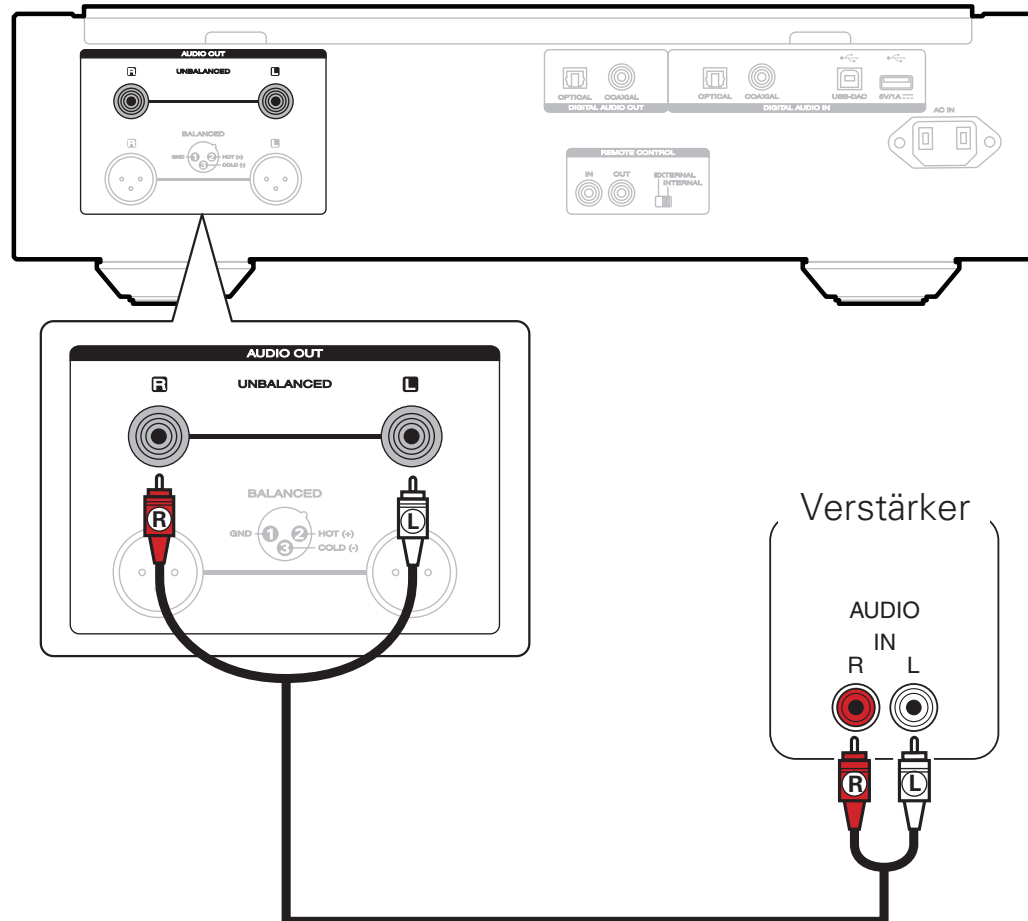
Die Einrichtung umfasst sieben Schritte.

- 1** Einsetzen der Batterien in die Fernbedienung
- 2** Anschließen des CD-Players an den Verstärker
- 3** Anschließen des Netzkabels an eine Steckdose
- 4** Einschalten des CD-Players
- 5** Starten der Musikwiedergabe
  - ▶ Wiedergabe von einer CD oder Super Audio CD
  - ▶ Wiedergabe von einem iPod
  - ▶ Wiedergabe von einem USB-Speichergerät
- 6** Installation der Treibersoftware für Windows
- 7** Wiedergeben von Musik über den Computer oder Mac

## 1 Einsetzen der Batterien in die Fernbedienung

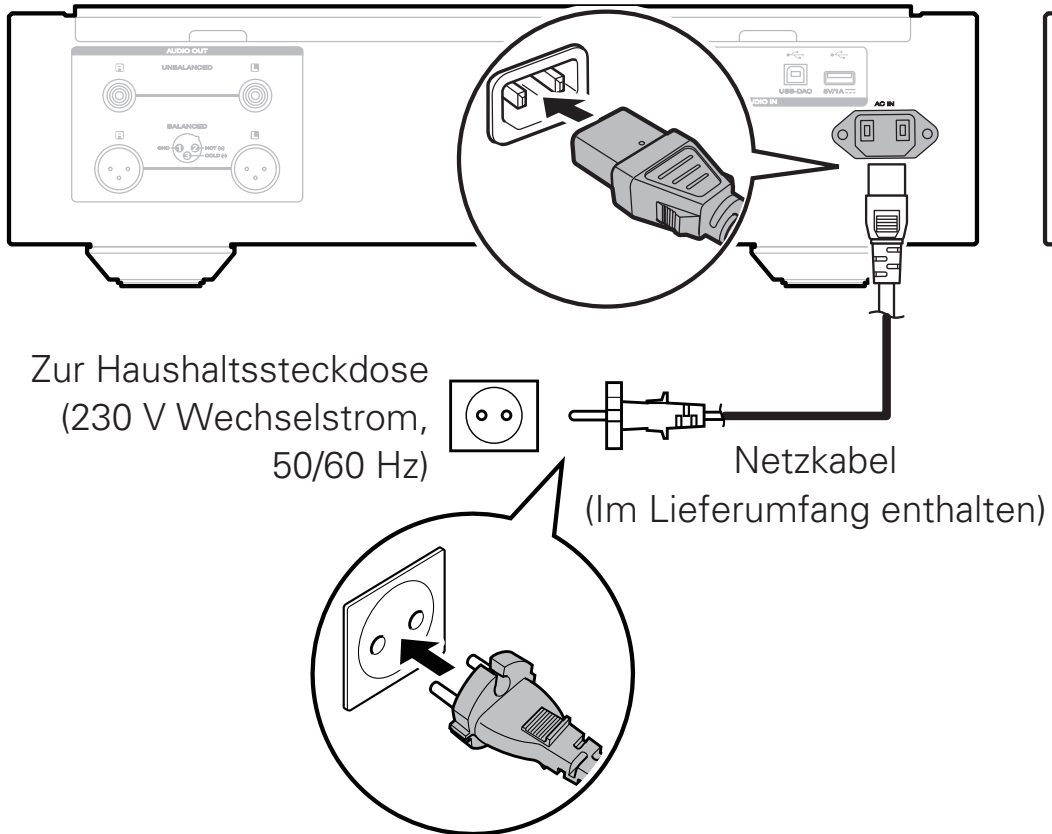


## 2 Anschließen des CD-Players an den Verstärker

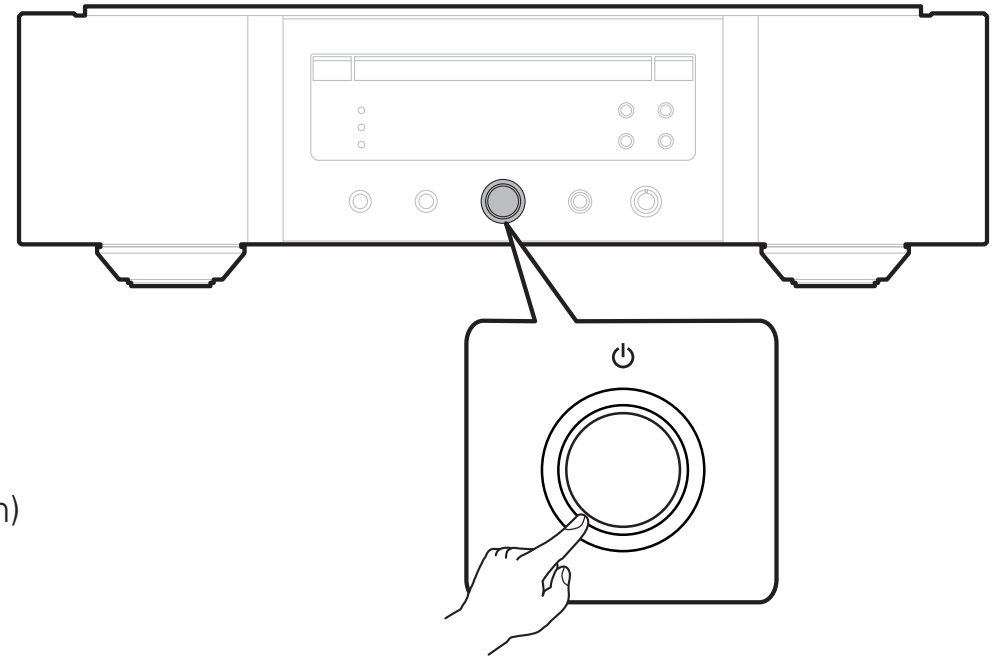


- Dieses Gerät verfügt über unsymmetrische und symmetrische Anschlüsse. Merkmale der symmetrischen Anschlüsse sind geringes externes Rauschen und geringe Erschütterungen im Anschlussbereich. Weitere Informationen finden Sie in der beigefügten Bedienungsanleitung.

### 3 Anschließen des Netzkabels an eine Steckdose

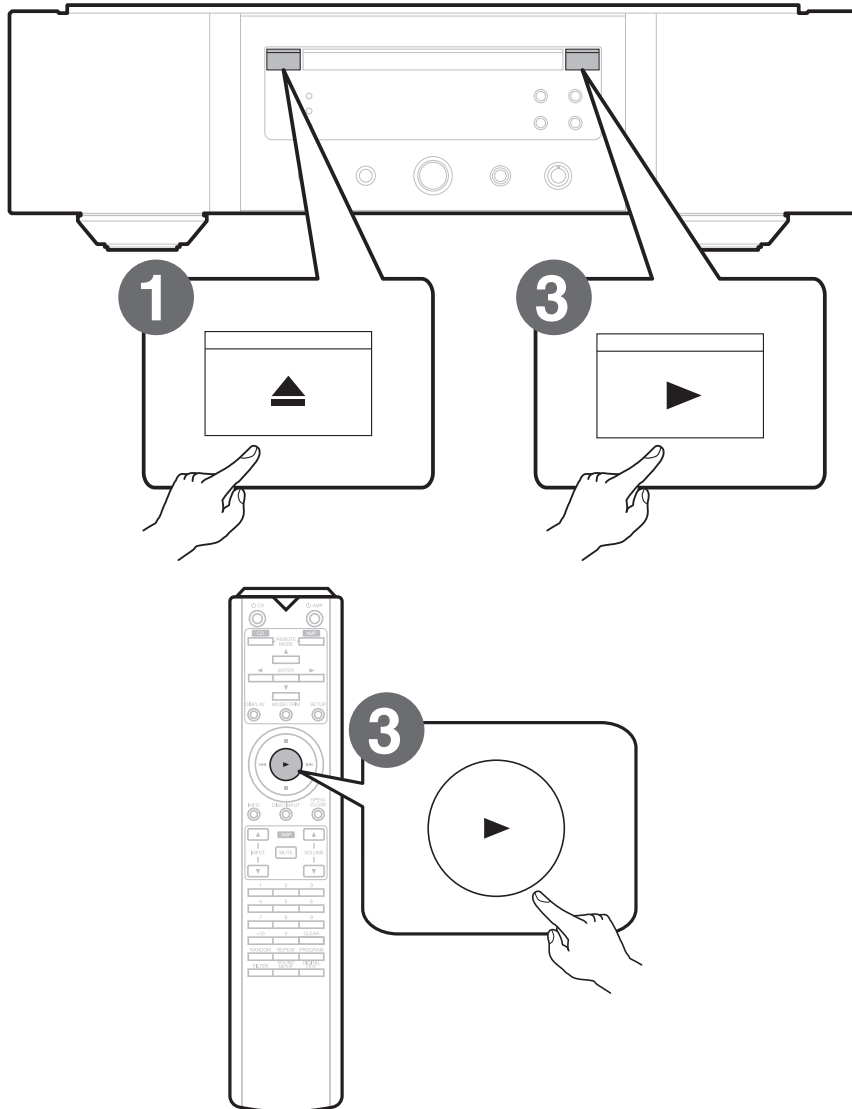


### 4 Einschalten des CD-Players



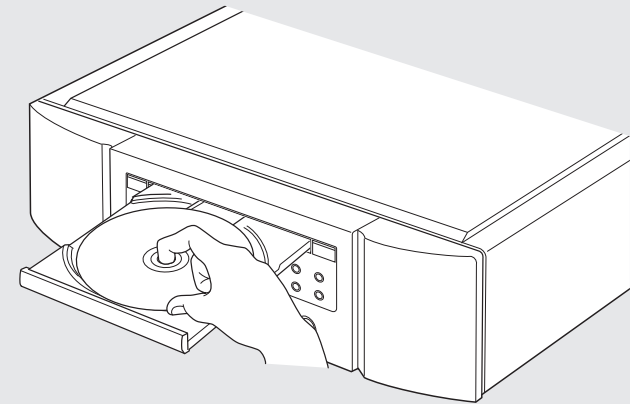
## 5 Starten der Musikwiedergabe

### ► Wiedergabe von einer CD oder Super Audio CD



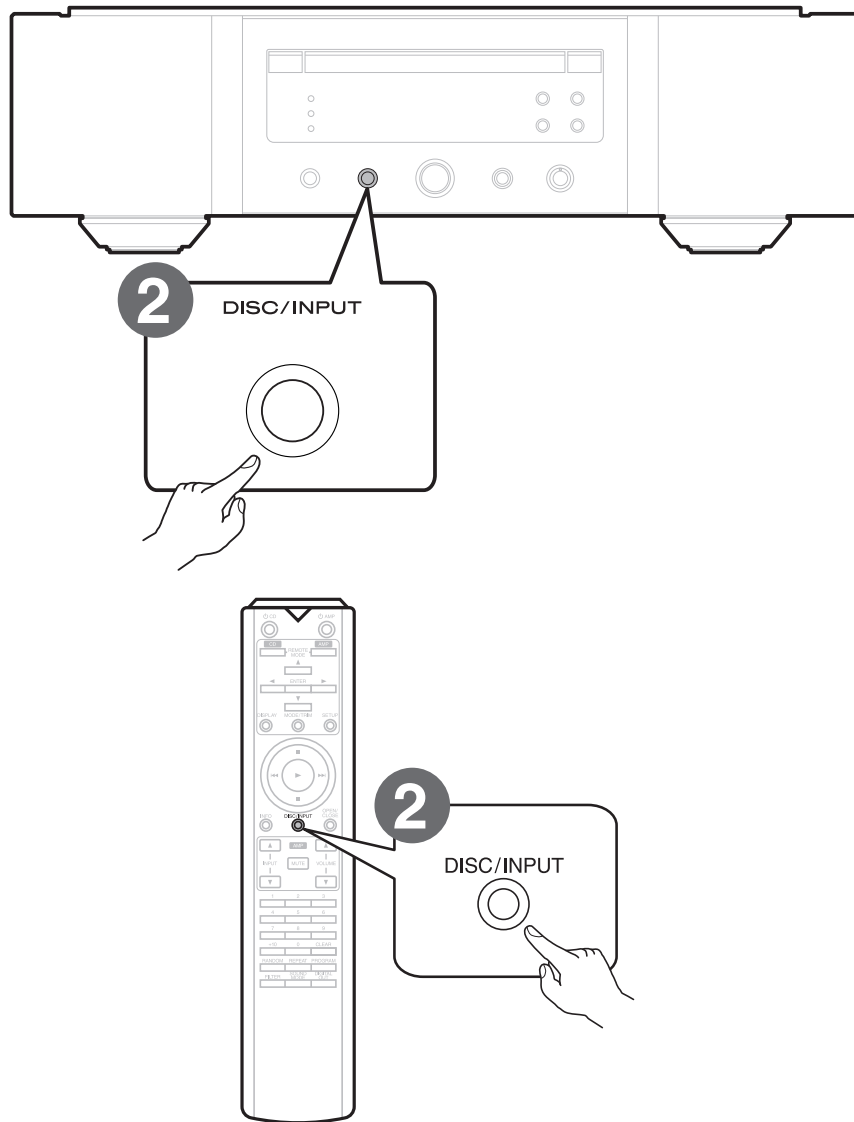
**1** Drücken Sie ▲, um das Disc-Tablett zu öffnen.

**2** Legen Sie die CD in das Disc-Tablett ein.



**3** Drücken Sie ►.  
Die Wiedergabe beginnt.

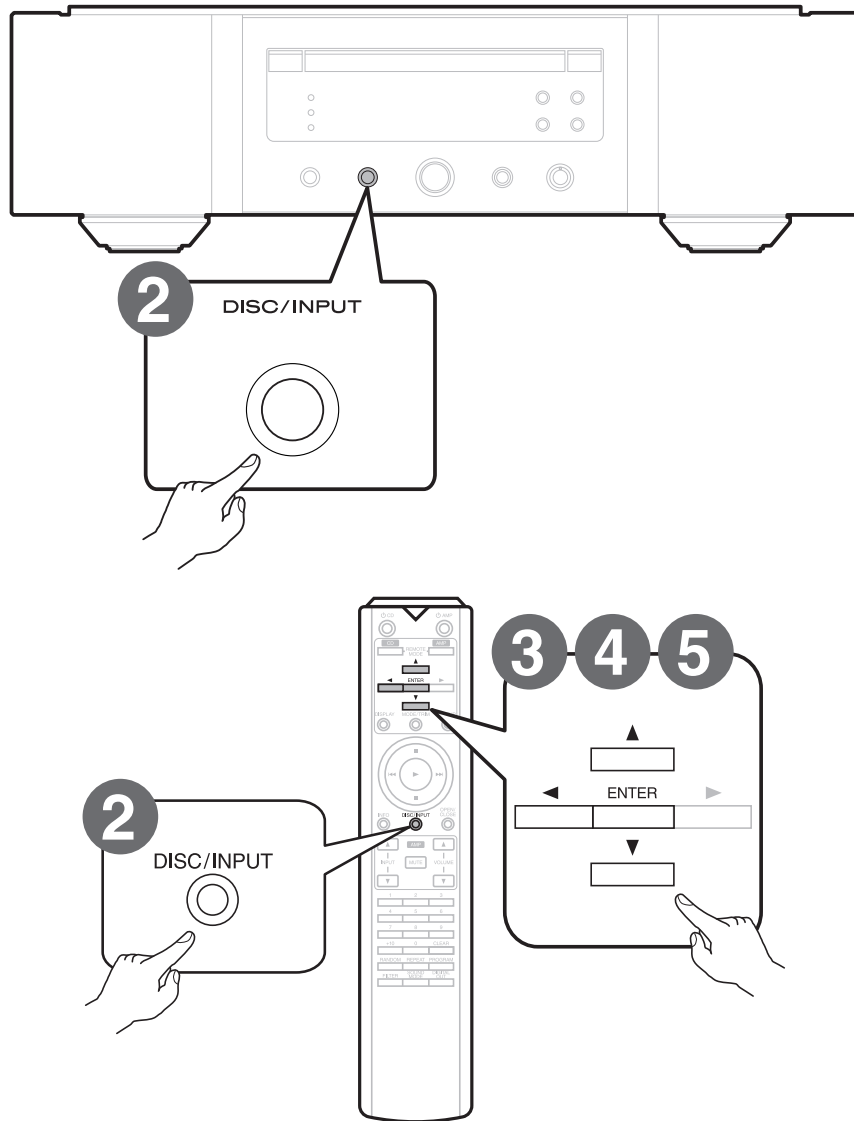
## ► Wiedergabe von einem iPod

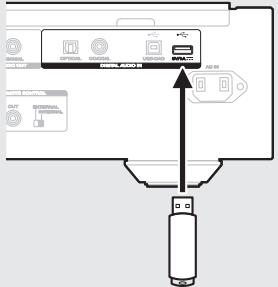


- 1** Schließen Sie den iPod am USB-Anschluss an.
- 2** Drücken Sie auf DISC/INPUT, um die Medienwiedergabe auf "iPod/USB" einzustellen.
  - Sie können den Medienwiedergabemodus auch auswählen, indem Sie auf dem Gerät auf DISC/INPUT drücken.
- 3** Bedienen Sie den iPod zur Wiedergabe von Musik selbst, während der iPod-Bildschirm angezeigt wird.  
Die Wiedergabe beginnt.



## ► Wiedergabe von einem USB-Speichergerät



- 1** Schließen Sie den iPod am USB-Anschluss an.
 
- 2** Drücken Sie auf DISC/INPUT um die Medienwiedergabe auf "iPod/USB" einzustellen.
  - Sie können den Medienwiedergabemodus auch auswählen, indem Sie auf dem Gerät auf DISC/INPUT drücken.
- 3** Drücken Sie ◀.
 

Die Datei-/Ordnerliste wird im Display dieses Geräts angezeigt.
- 4** Verwenden Sie ▲▼, um den Ordner auszuwählen, und drücken Sie dann auf ENTER.
- 5** Wählen Sie mit ▲▼ die Datei aus, und drücken Sie anschließend auf ENTER.
 

Die Wiedergabe beginnt.

# 6 Installation der Treibersoftware für Windows

## HINWEIS

In folgenden Fällen muss die Treibersoftware nicht installiert werden.

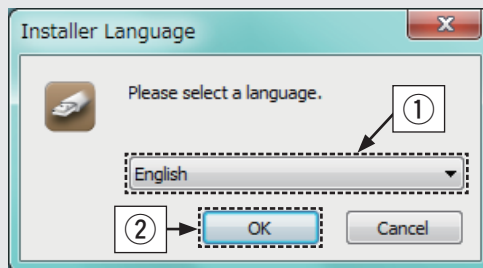
- Wenn Sie die Musik nicht über einen PC und den USB-DAC dieses Geräts wiedergeben.
- Bei Verwendung von Mac OS.

**1** Laden Sie den dedizierten Treiber aus dem Bereich **“Download”** von der SA-10-Seite auf der Marantz-Website (<http://www.marantz.com/pages/home.aspx>) herunter.

**2** Entpacken Sie die heruntergeladene Datei und doppelklicken Sie auf die EXE-Datei.

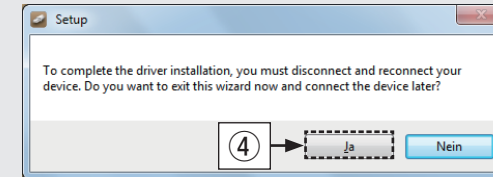
**3** Installieren Sie den Treiber.

- ① Wählen Sie die gewünschte Sprache für die Installation aus.
- ② Klicken Sie auf **“OK”**.



- ③ Der Installationsassistent wird angezeigt. Befolgen Sie die Anweisungen auf dem Bildschirm.

- ④ Sobald der Assistent abgeschlossen ist, klicken Sie auf **“Ja”**.



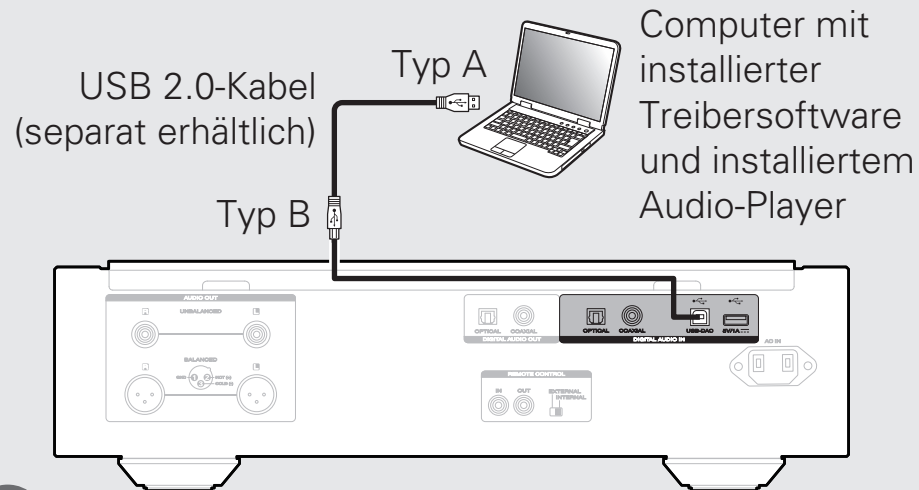
## HINWEIS

- Die Treibersoftware kann nicht ordnungsgemäß installiert werden, wenn der PC und das Gerät per USB-Kabel verbunden sind.
- Wenn das Gerät und der Computer per USB-Kabel verbunden sind, und der Computer vor der Installation eingeschaltet wurde, trennen Sie das Kabel, und starten Sie den Computer neu.
- Bitte lesen Sie die häufig gestellten Fragen (FAQs) unter [www.marantz.com](http://www.marantz.com), falls beim Abspielen von auf Ihrem Computer gespeicherten Audiodaten mit dem SA-10 Probleme auftreten. Überprüfen Sie gegebenenfalls auch die Support-Seiten für Ihre Audio-Player-Anwendung.

# 7 Wiedergeben von Musik über den Computer oder Mac

## ❑ Anschließen an den Computer oder Mac

### 1 Anschließen an den Computer oder Mac.



### 2 Drücken Sie auf diesem Gerät auf .

- Wenn das Gerät eingeschaltet wird, erkennt der Computer automatisch das Gerät und stellt eine Verbindung her.

## ❑ Wiedergeben von Audio auf dem Computer oder Mac

### 1 Drücken Sie DISC/INPUT um “USB-DAC” als Eingangsquelle auszuwählen.



### 2 Stellen Sie am Computer dieses Gerät als das Audiosignalziel ein.

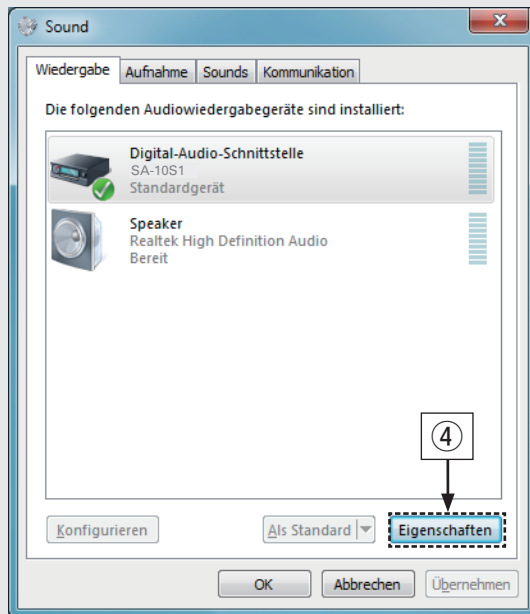
#### Systemvoraussetzungen

- Windows 7, Windows 8, Windows 8.1 oder Windows 10
- Mac OS X 10.9, 10.10 oder 10.11

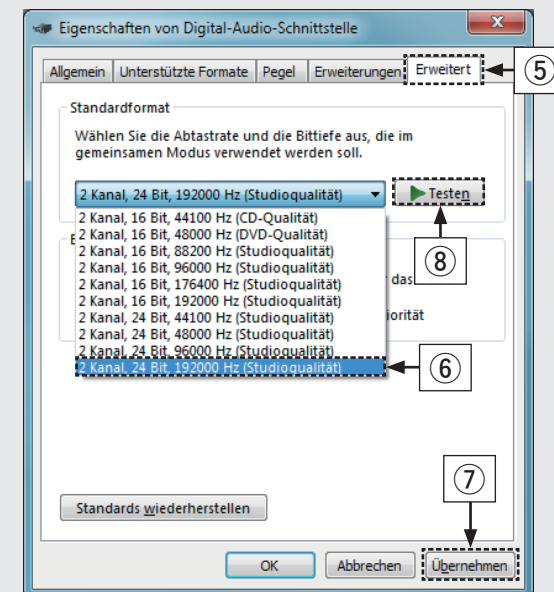
#### [Windows OS]

- 1 Klicken Sie auf dem PC auf “Start” und anschließend auf “Systemsteuerung”.
  - Die Liste der Systemsteuerung wird geöffnet.
- 2 Klicken Sie auf das Symbol “Ton”.
  - Das Fenster “Sound” wird geöffnet.

- ③ Überprüfen Sie, dass auf der Registerkarte “Wiedergabe” unter “SA-10S1” als “Standardgerät” festgelegt ist.
  - Wenn ein anderes Gerät als Standardgerät festgelegt ist, klicken Sie auf SA-10S1 und anschließend auf “Als Standard”.
- ④ Wählen Sie “SA-10S1” aus, und klicken Sie auf “Eigenschaften”.
  - Das Fenster “SA-10S1 Eigenschaften” wird angezeigt.

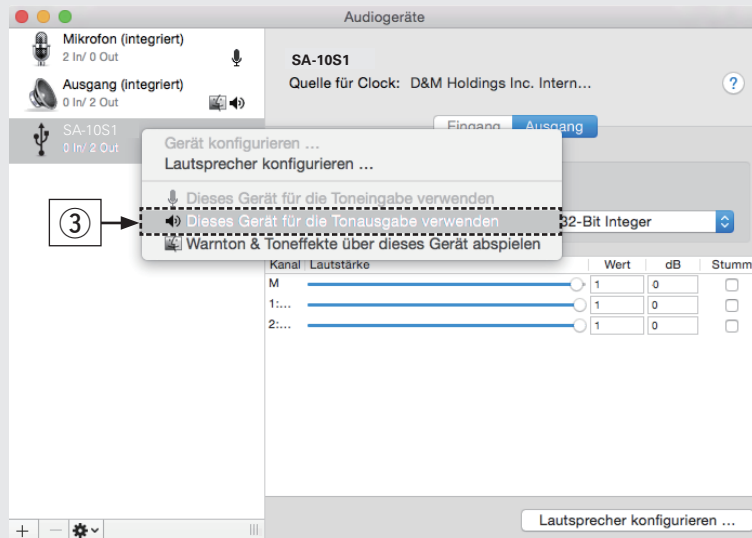


- ⑤ Klicken Sie auf die Registerkarte “Erweitert”.
- ⑥ Wählen Sie die Abtastrate und die Bitrate für den D/A-Wandler aus.
  - Die Auswahl von “2 Kanal, 24 Bit, 192000 Hz (Studioqualität)” wird empfohlen. (Windows 7)
  - Die Auswahl von “2 Kanal, 32 Bit, 192000 Hz (Studioqualität)” wird empfohlen. (Windows 8/Windows 8.1/Windows 10)
- ⑦ Klicken Sie auf “Übernehmen”.
- ⑧ Klicken Sie auf “Testen”.
  - Überprüfen Sie, ob Audio von diesem Gerät über den PC ausgegeben wird.

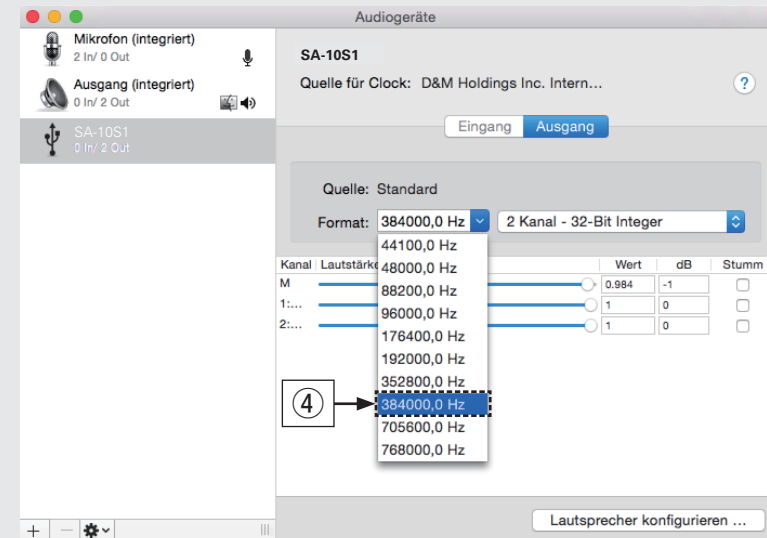


## [Mac OS X]

- ① Bewegen Sie den Cursor auf "Gehe zu" auf dem Computerbildschirm und klicken Sie dann auf "Dienstprogramme".
  - Die Liste der Dienstprogramme wird angezeigt.
- ② Doppelklicken Sie auf "Audio-MIDI-Setup".
  - Das Fenster "Audiogeräte" wird angezeigt.
- ③ Vergewissern Sie sich, dass "Dieses Gerät für die Tonausgabe verwenden" unter "SA-10S1" ausgewählt ist.
  - Wenn ein anderes Gerät ausgewählt ist, wählen Sie "SA-10S1" und führen Sie einen "Secondary click" darauf aus, und wählen Sie dann "Dieses Gerät für die Tonausgabe verwenden".



- ④ Wählen Sie das Format "SA-10S1".
  - Es wird normalerweise empfohlen, das Format auf "384000,0 Hz" und "2 Kanal - 32-Bit Integer" einzustellen.



- ⑤ Klicken Sie auf "Audio-MIDI-Setup beenden" eingestellt ist".

### 3 Verwenden Sie Ihre bevorzugten Musikanwendungen auf Ihrem PC/Mac, um Audiodaten über den SA-10 abzuspielen.

- Wenn Sie eine Audiowiedergabe mit hoher Auflösung wünschen, müssen Sie eine moderne Audio-Player-Software wie JRiver Media Center oder Audirvana verwenden.

USB : DSD11.2M

Die Abtastfrequenz der Musikdatei wird angezeigt.

#### HINWEIS

- Möglicherweise müssen Sie in Ihrer modernen Audio-Player-Anwendung weitere Einstellungen für die Ausgabe von Audiodaten mit dem SA-10 auswählen. Sie finden entsprechende Informationen hierzu im Benutzerhandbuch Ihrer Anwendung.

# Bedienungsanleitung

Weitere Informationen zum Einrichten und den Bedienungsmöglichkeiten des CD-Player und zu seinen Merkmalen finden Sie in der Bedienungsanleitung.

## ☐ Online-Version

Geben Sie die folgende URL in Ihren Webbrowser ein:  
[manuals.marantz.com/SA10/EU/DE/](http://manuals.marantz.com/SA10/EU/DE/)



Online-Anleitung

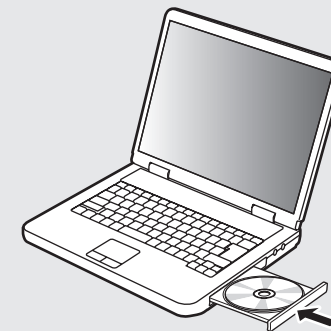


## ☐ Druckversion

Öffnen Sie die Druckversion der Bedienungsanleitung auf der CD-ROM im Lieferumfang, oder wählen Sie den "PDF-Download"-Link in der Online-Version.

1

**Legen Sie die Disc in Ihren PC ein.**



2

**Befolgen Sie die angezeigten Anweisungen oder doppelklicken Sie auf die PDF-Datei.**

**[www.marantz.com](http://www.marantz.com)**

You can find your nearest authorized distributor or dealer on our website.

**marantz**<sup>®</sup> is a registered trademark.