

marantz®

Model SA-KI RUBY Quick Start Guide

Super Audio CD Player

Bienvenue

Nous vous remercions d'avoir choisi un lecteur CD Marantz. Ce manuel vous expliquera toutes les étapes nécessaires à la configuration de votre lecteur CD.

Veillez ne pas renvoyer cet appareil au magasin – appel pour obtenir de l'aide.


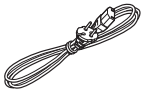
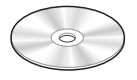
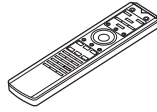
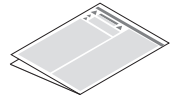
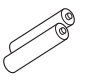
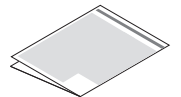
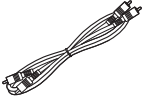
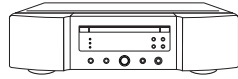
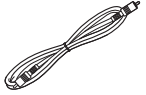
Si vous avez besoin d'aide... :

Si vous avez besoin d'une assistance complémentaire pour vous aider à résoudre un problème, contactez le service client de Marantz de votre région. Pour plus de détails, rendez-vous sur la page d'accueil de Marantz.

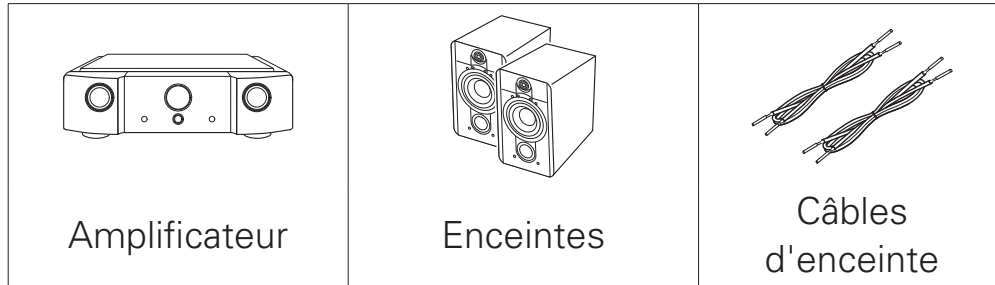
www.marantz.com

Avant de commencer

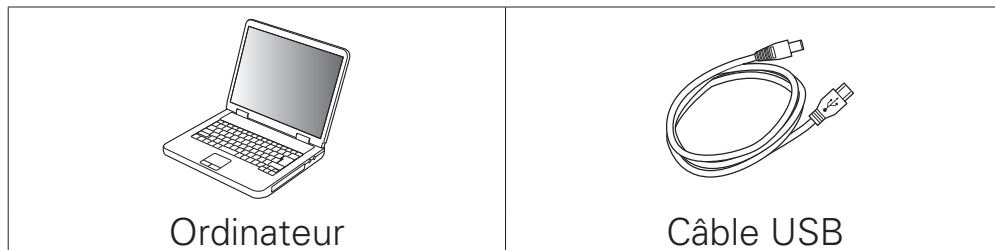
Contenu de la boîte

Guide de démarrage rapide		Cordon d'alimentation	
CD-ROM (Manuel de l'Utilisateur)		Télécommande (RC005PMSA)	
Instructions de sécurité		Piles R03/AAA	
Précautions relatives à l'utilisation des piles		Câble audio	
Lecteur CD		Câble de connexion de la télécommande	

Requis pour les connexions de base



En option



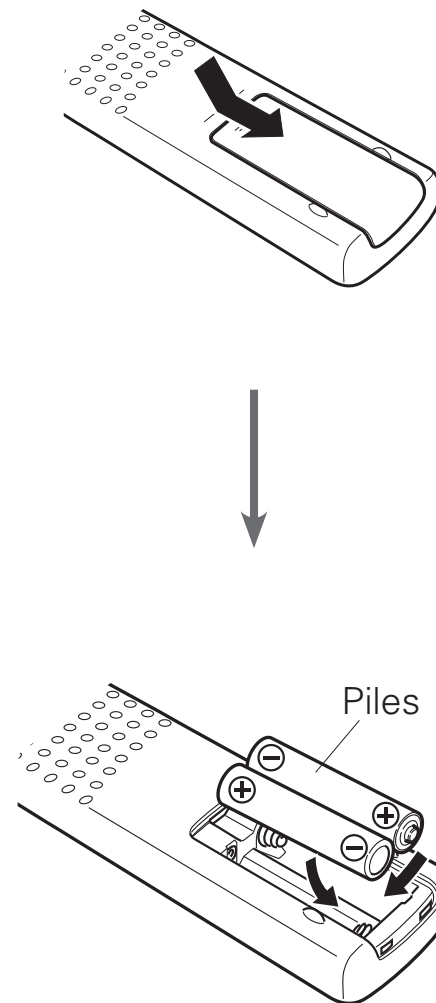
- Veuillez noter que les illustrations figurant dans ce manuel ont un but explicatif et peuvent être différentes de votre appareil.

Paramétrage

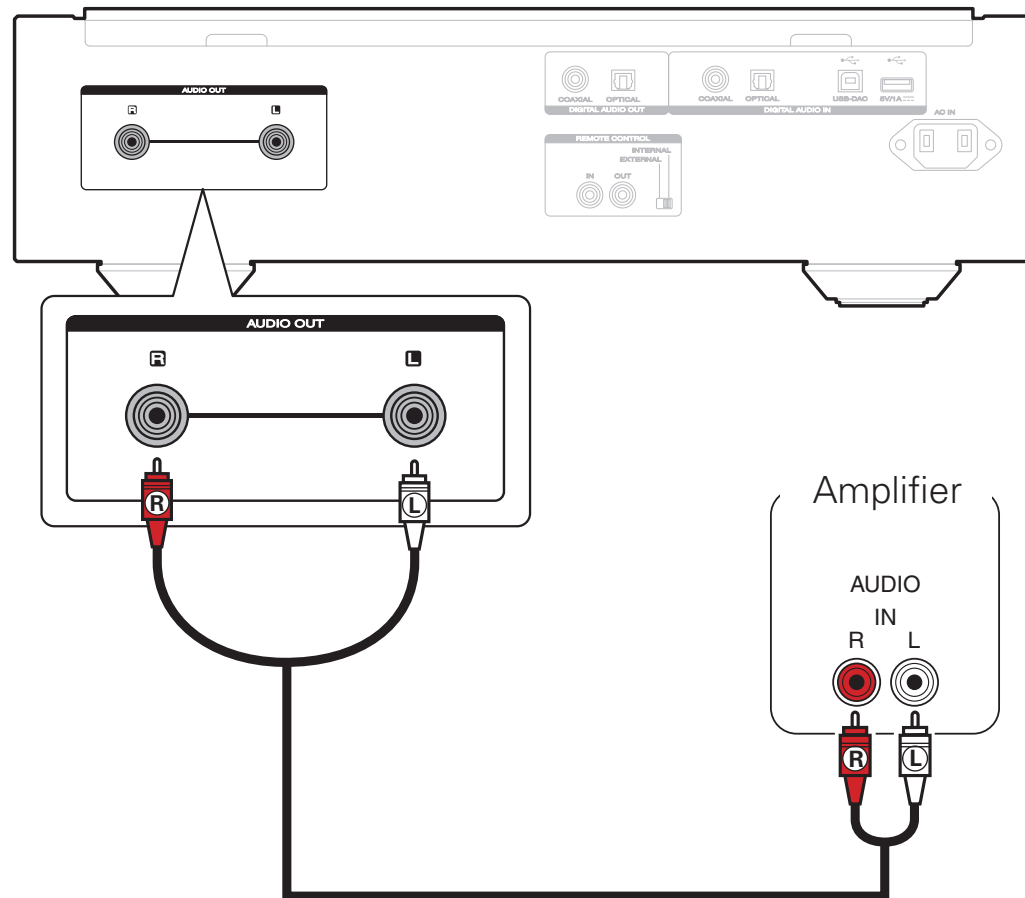
Le processus de configuration compte sept étapes.

- 1** Insérez les piles dans la télécommande
- 2** Connectez le lecteur CD à l'amplificateur
- 3** Branchez le cordon d'alimentation à une prise murale
- 4** Mettez le lecteur CD sous tension
- 5** Commencez à lire la musique
 - ▶ Lecture à partir d'un CD ou Super Audio CD
 - ▶ Lecture à partir d'un dispositif mémoire USB
- 6** Installation du logiciel du pilote Windows
- 7** Utilisation d'un PC ou Mac pour écouter de la musique

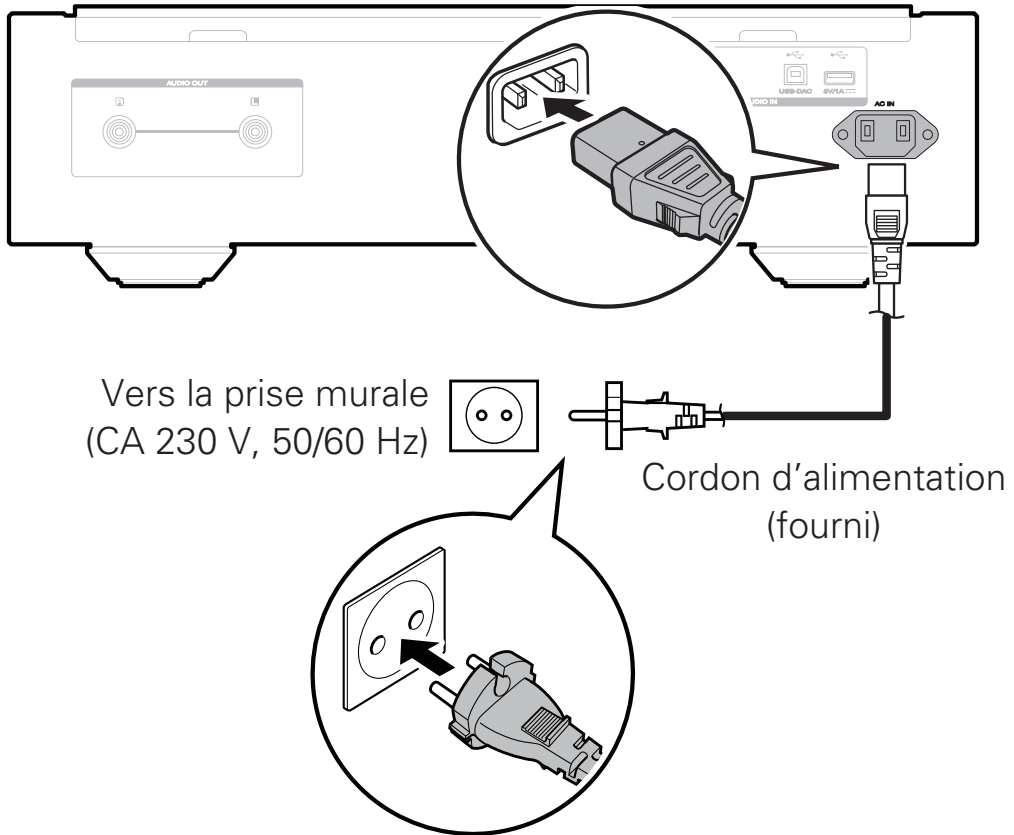
1 Insérez les piles dans la télécommande



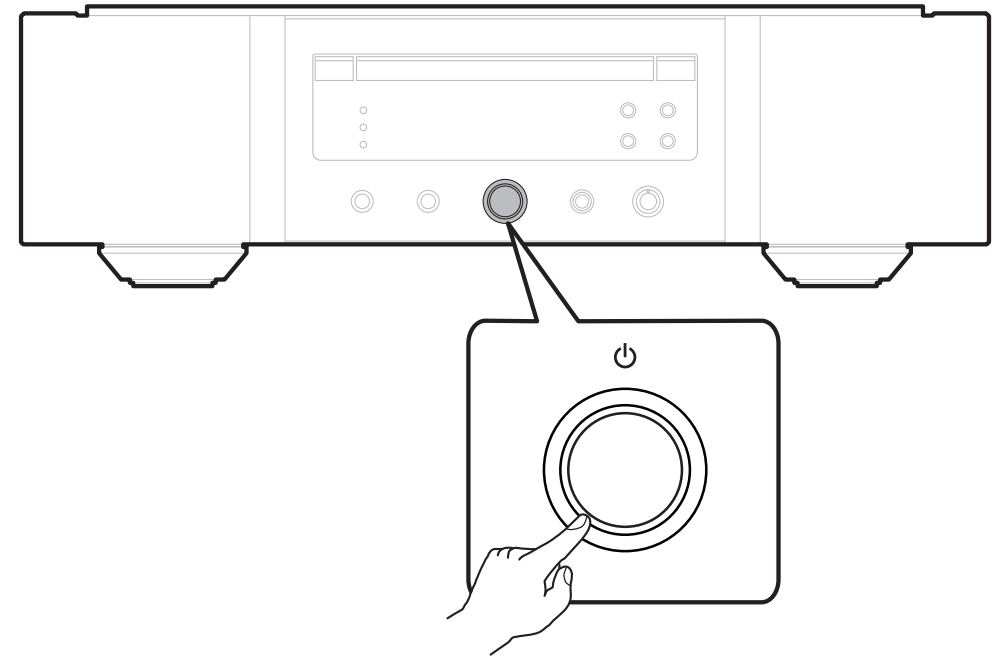
2 Connectez le lecteur CD à l'amplificateur



3 Branchez le cordon d'alimentation à une prise murale

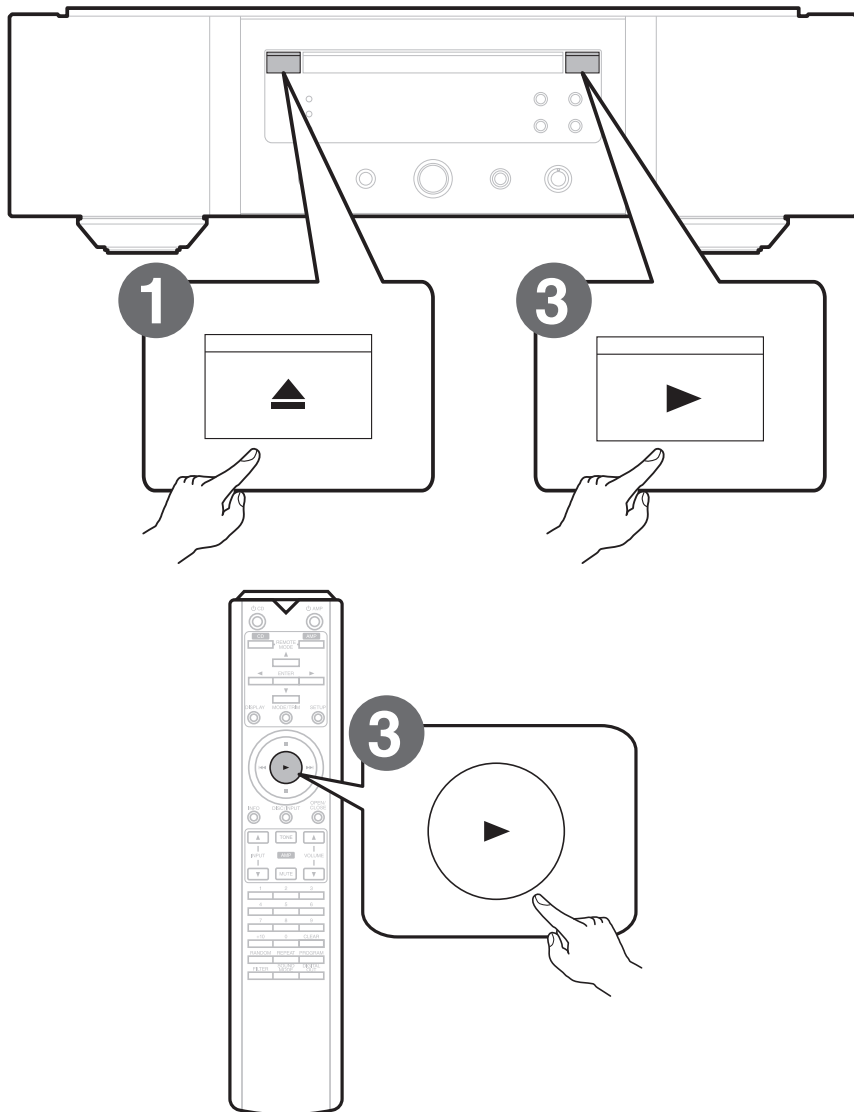


4 Mettez le lecteur CD sous tension



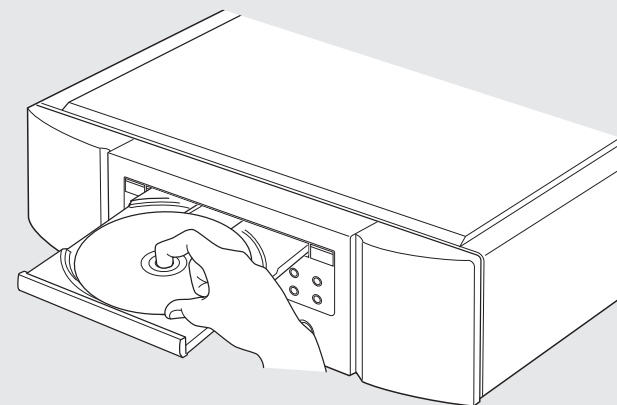
5 Commencez à lire la musique

► Lecture à partir d'un CD ou Super Audio CD



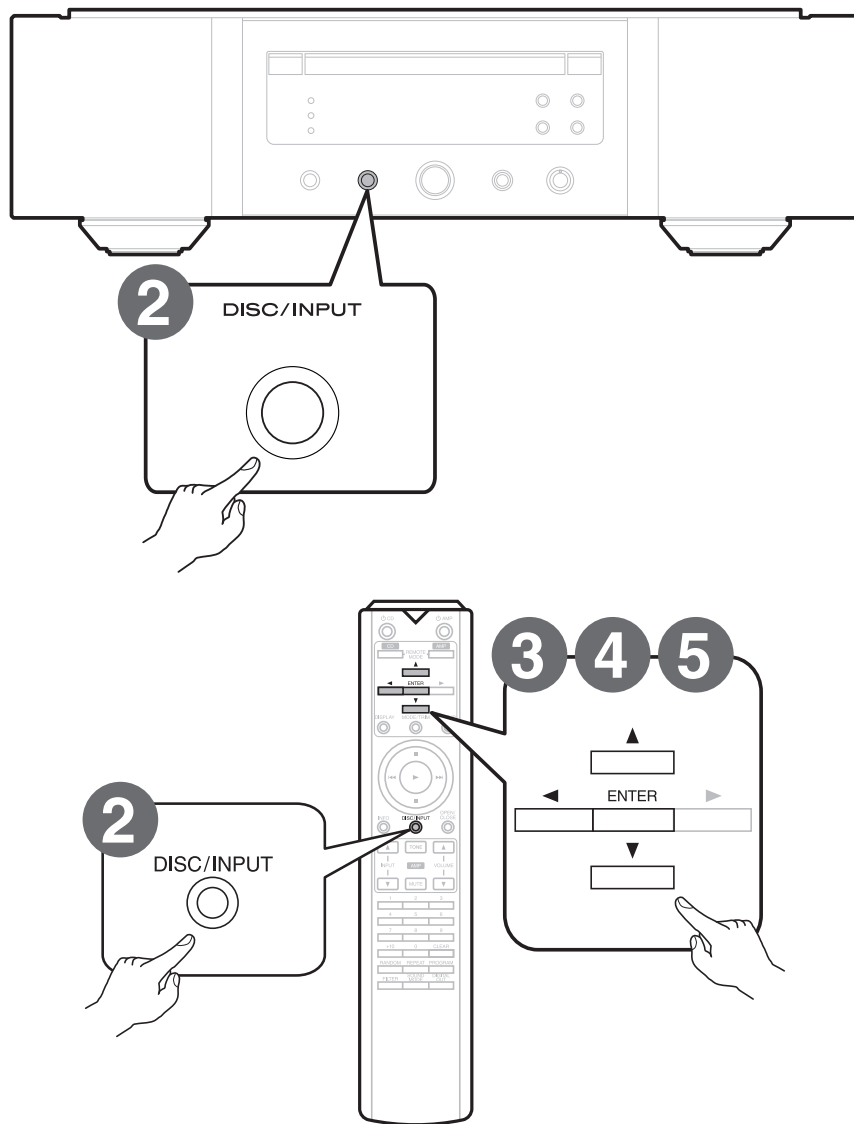
1 Appuyez sur **▲** pour ouvrir le tiroir du disque.

2 Placez le CD dans le tiroir du disque.

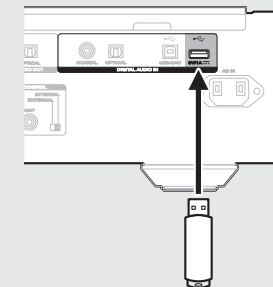


3 Appuyez sur **▶**.
La lecture débute.

► Lecture à partir d'un dispositif mémoire USB



- 1** Connectez le dispositif mémoire USB au port USB.



- 2** Appuyez sur DISC/INPUT pour régler le mode de lecture média sur "USB".



- Vous pouvez également sélectionner le mode de lecture média en appuyant sur DISC/INPUT sur l'appareil.

- 3** Appuyez sur ◀.

La liste de fichier/dossiers apparaît sur l'écran de l'appareil.

- 4** Utilisez ▲▼ pour sélectionner le dossier, puis appuyez sur ENTER.

- 5** Utilisez ▲▼ pour sélectionner le fichier, puis appuyez sur ENTER.

La lecture débute.

6 Installation du logiciel du pilote Windows

REMARQUE

L'installation du logiciel pilote n'est pas nécessaire dans les cas suivants.

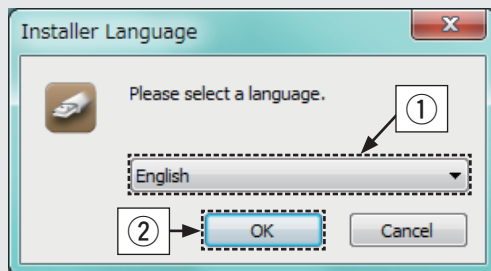
- Lorsque vous ne lisez pas la musique sur un ordinateur avec la fonction USB-DAC de cet appareil.
- Lorsque vous utilisez Mac OS.

1 Téléchargez le pilote dédié à partir de la section “Téléchargement” de la page SA-KI RUBY du site web Marantz (<http://www.marantz.com/pages/home.aspx>) sur votre ordinateur.

2 Décompressez le fichier téléchargé et doublecliquez sur le fichier exe.

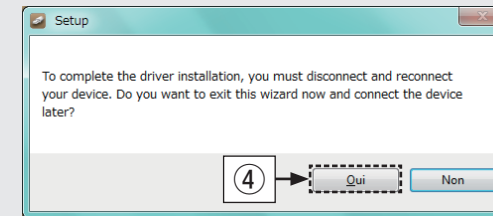
3 Installez le pilote.

- ① Sélectionnez la langue à utiliser pour l'installation.
- ② Cliquez sur “OK”.



- ③ Le menu assistant s'affiche. Suivez les instructions à l'écran.

- ④ Une fois l'assistant terminé, cliquez sur “Oui”.



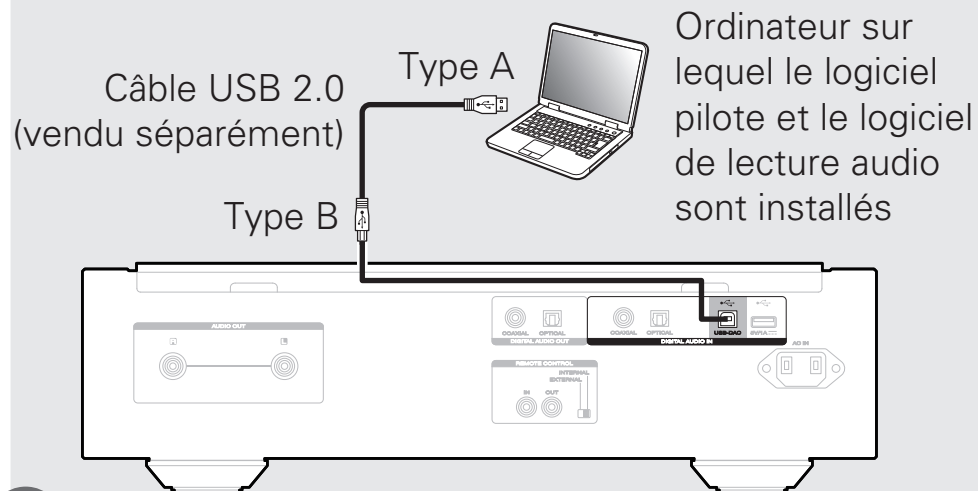
REMARQUE

- Le logiciel pilote ne peut pas être installé correctement si votre ordinateur est connecté à l'appareil via un câble USB.
- Si l'appareil et votre ordinateur sont connectés par un câble USB et que l'ordinateur est sous tension avant l'installation, déconnectez le câble USB et redémarrez l'ordinateur.
- Si vous rencontrez des problèmes pour écouter de la musique émise depuis votre ordinateur via le SA-KI RUBY, consultez la FAQ sur www.marantz.com. Vous pouvez également consulter les pages d'assistance de l'application de votre lecteur audio.

7 Utilisation d'un PC ou Mac pour écouter de la musique

❑ Connexion au PC ou Mac

1 Connectez-vous au PC ou Mac.



2 Appuyez sur sur cet appareil.

- Lorsque l'appareil est mis sous tension, l'ordinateur trouve automatiquement l'appareil et effectue la connexion.

❑ Ecoute de fichiers audio PC ou Mac

1 Appuyez sur DISC/INPUT pour passer à la source d'entrée "USB-DAC".



2 Réglez la destination du signal audio pour cet appareil sur l'ordinateur.

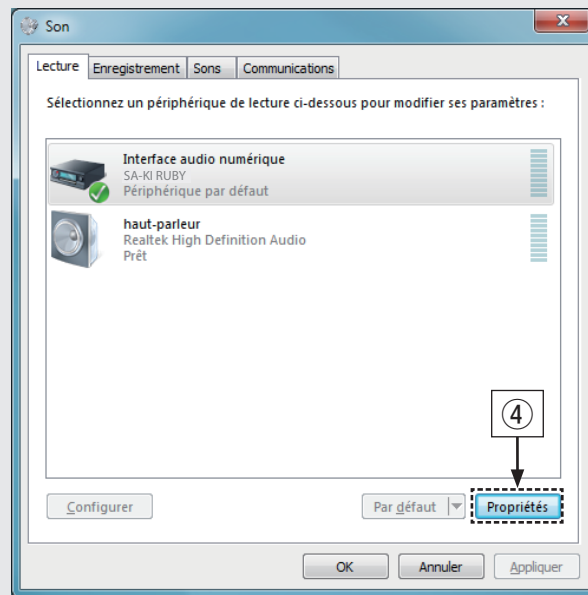
Systeme d'exploitation

- Windows 7, Windows 8, Windows 8.1 ou Windows 10
- Mac OS X 10.10, 10.11 ou macOS 10.12

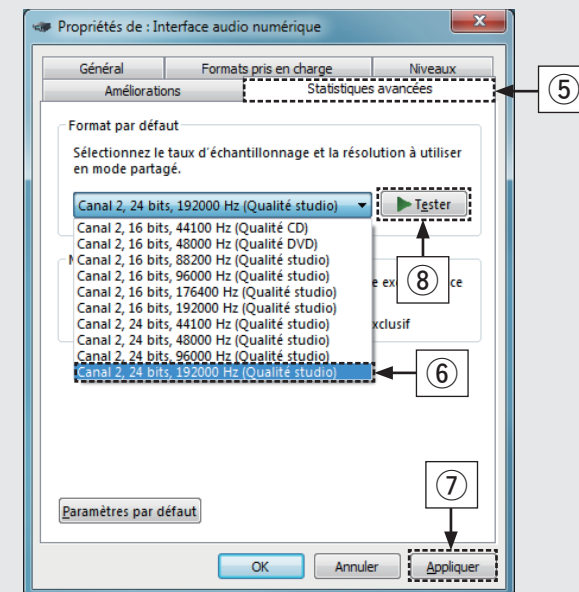
[Windows OS]

- 1 Cliquez sur la touche "Démarrer" et cliquez sur "Panneau de configuration" sur l'ordinateur.
 - La liste des réglages du panneau de configuration s'affiche.
- 2 Cliquez sur l'icône "Son".
 - La fenêtre du menu Son s'affiche.

- ③ Vérifiez qu'il y a une coche à côté de "Périphérique par défaut" sous "SA-KI RUBY" de l'onglet "Lecture".
- Lorsqu'il y a une coche pour un périphérique différent, cliquez sur SA-KI RUBY et "Par défaut".
- ④ Sélectionnez "SA-KI RUBY" et cliquez sur "Propriétés".
- La fenêtre de propriétés de SA-KI RUBY s'affiche.

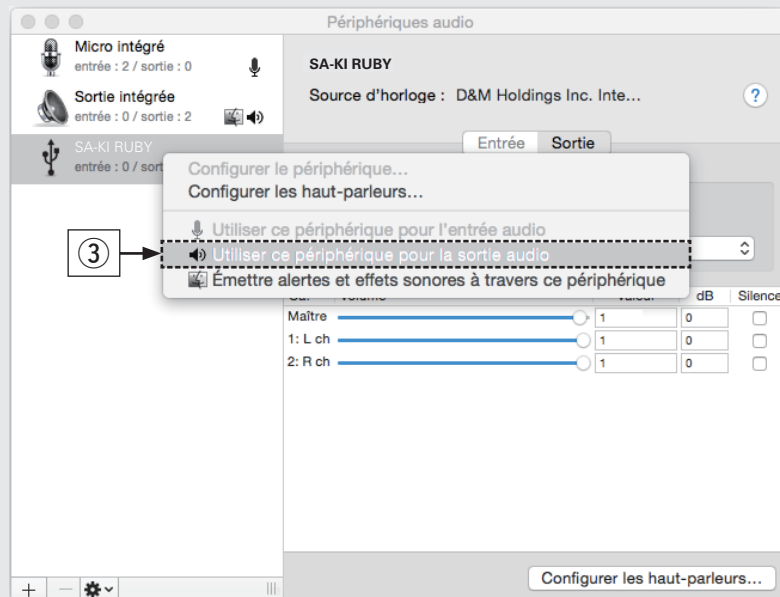


- ⑤ Cliquez sur l'onglet "Statistiques avancées".
- ⑥ Sélectionnez le taux d'échantillonnage et le débit à appliquer au convertisseur N/A.
- Il est recommandé de sélectionner "Canal 2, 24 bits, 192000 Hz (Qualité studio)" (Windows 7).
 - Il est recommandé de sélectionner "Canal 2, 32 bits, 192000 Hz (Qualité studio)" (Windows 8/Windows 8.1/Windows 10).
- ⑦ Cliquez sur "Appliquer".
- ⑧ Cliquez sur "Tester".
- Vérifiez que l'audio de cet appareil est émis par l'ordinateur.

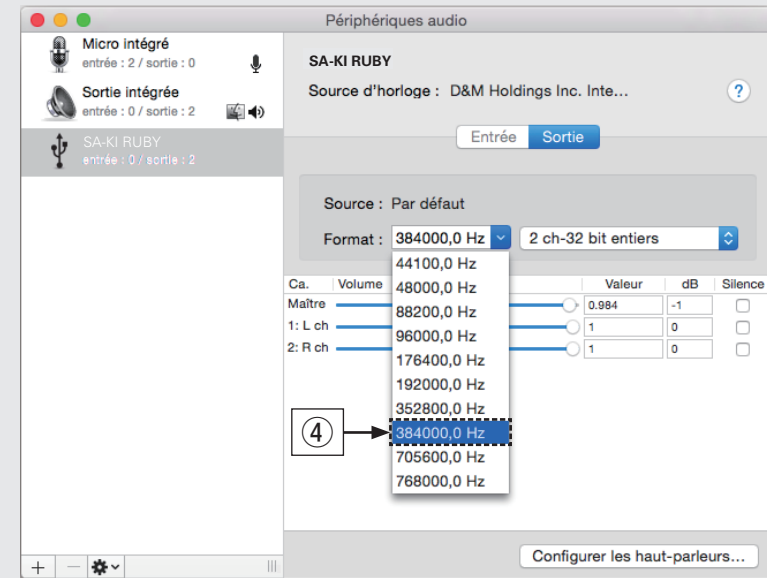


[Mac OS]

- ① Placez le curseur sur "Aller" sur l'écran de l'ordinateur, puis cliquez sur "Utilitaires".
 - La liste d'utilitaire s'affiche.
- ② Double-cliquez sur "Configuration audio et MIDI".
 - La fenêtre "Périphériques audio" s'affiche.
- ③ Vérifiez que "Utiliser ce périphérique pour la sortie audio" est coché dans "SA-KI RUBY".
 - Si un autre dispositif est coché, sélectionnez "Secondary click" sur "SA-KI RUBY", puis sélectionnez "Utiliser ce périphérique pour la sortie audio".



- ④ Sélectionnez le format "SA-KI RUBY".
 - Il est généralement recommandé de régler le format sur "384000,0 Hz" et "2 ch-32 bit entiers".



- ⑤ Quitter Configuration audio et MIDI.

3 Utilisez vos applications de musique préférées sur votre PC/Mac pour écouter de la musique via le SA-KI RUBY.

- Pour une lecture audio haute résolution, vous devez vous procurer le logiciel d'un lecteur audio avancé, tel que JRiver Media Center ou Audirvana.

REMARQUE

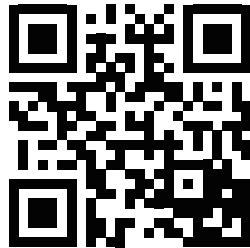
- Vous pouvez être amené à sélectionner des réglages supplémentaires pour l'audio de sortie vers le SA-KI RUBY dans l'application de votre lecteur audio avancé. Veuillez vous reporter au manuel d'utilisation de votre application.

Manuel de l'Utilisateur

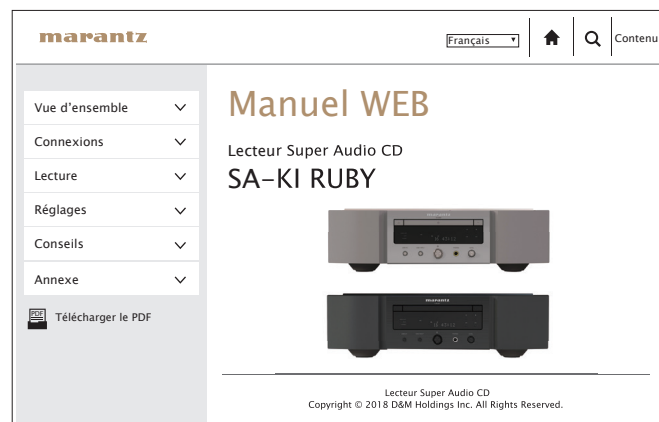
Veillez vous référer au Manuel du propriétaire pour plus de détails sur l'installation et le fonctionnement du lecteur CD et ses fonctionnalités.

Version en ligne

Saisissez l'URL suivante dans votre navigateur web:
manuals.marantz.com/SAKIRUBY/EU/FR/



Manuel en ligne

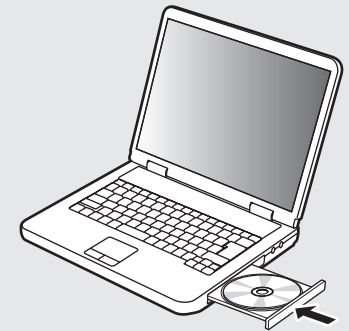


Version imprimable

Accédez à la version imprimée du manuel de l'utilisateur à partir du CD-ROM fourni ou cliquez sur le lien "Télécharger le PDF" de la version en ligne.

1

Insérez le CD-ROM dans le lecteur de votre PC.



2

Suivez les instructions à l'écran ou doublecliquez sur le fichier PDF.

