



## PM6007

プリメインアンプ

カラー：シルバーゴールド

希望小売価格：64,000 円（税抜価格）JAN コード：49-51035-07368-1

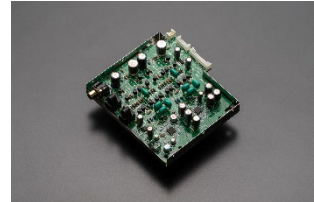
発売時期：2020 年 9 月中旬

### 主な特長

- **192 kHz / 24 bit 対応、高音質デジタル入力**  
高音質 D/A コンバーター-AK4490EQ を採用し、フィルター切り替え機能を追加
- **アナログ回路に悪影響を与えないデジタル回路設計**  
高周波ノイズを抑えるシールドケース、電源ラインのノイズを除去するコンデンサー
- **電流帰還型増幅回路**  
アイドリング電流の変動を抑え、動作の安定性を改善
- **HDAM®搭載フルディスクリット回路**  
ハイスピードで情報量豊かなサウンドを実現
- **定評の音質にさらに磨きをかける高品位パーツ**  
トロイダルトランス、カスタム・ブロックコンデンサー、ショットキーバリアダイオード
- **MM カートリッジ対応フォノイコライザー**  
アナログプレーヤーを直接接続できる Phono 入力を装備

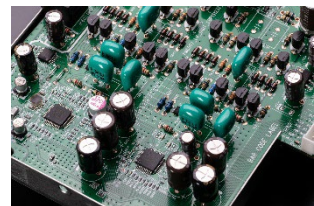
## 192 kHz / 24 bit 対応、高音質デジタル入力

ネットワークメディアプレーヤーやテレビ、PC などデジタル音声出力を持つ機器を直接接続できる、デジタル入力回路を搭載。同軸デジタル入力を1系統、光デジタル入力を2系統備えています。最大 192kHz / 24bit の PCM 信号に対応しており、ハイレゾ音源の再生も可能です。



## CD6007 と同等の D/A コンバーター & アナログ出力回路

D/A 変換回路には、上位モデルでも採用実績のある旭化成エレクトロニクス製 32bit ステレオプレミアム D/A コンバーター「AK4490EQ」を搭載しています。新たにデジタルフィルター切り替え機能を搭載し、再生する楽曲や好みに合わせてフィルター1 (スローロールオフ) とフィルター2 (シャープロールオフ) を切り替えることができます。D/A コンバーター以降のアナログステージは、HDAM®によるローパスフィルター及び HDAM®-SA2 による出力バッファーを用いた CD6007 のアナログ出力回路と同等の構成となっています。



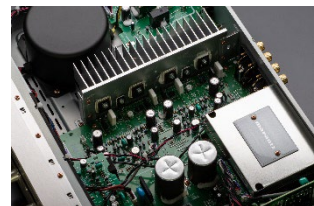
## アナログ回路に影響を与えないデジタル回路設計

デジタル入力回路は、周辺回路へのノイズ輻射を遮断するために専用のシールドボックスに封入。さらにデジタル回路の電源ラインには導電性ポリマーコンデンサーを用い、高周波ノイズを低減しています。また、デジタル入力を選択されていないときはデジタル入力回路への電源供給を停止し、アナログ入力の音質に影響を与えない設計としています。



## 電流帰還型増幅回路

プリアンプ、パワーアンプには、上級機と同様にフルディスクリート構成の電流帰還型増幅回路を採用。広く、澄み切ったサウンドステージを再現するために、マランツが長年に渡って磨き上げてきた高速、低歪かつ安定度の高い、非常に優れた増幅回路です。PM6007 においては温度変化に伴うアイドル電流の変動を抑え、動作の安定性を改善しました。



## HDAM®搭載フルディスクリート回路

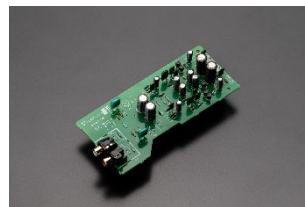
信号ラインにおけるオペアンプ IC の使用を極力避け、フルディスクリート構成による回路設計を追求してきたマランツ製品のパフォーマンスを大きく飛躍させたのが、圧倒的なハイスルーレートを誇るオリジナル高速アンプモジュール「HDAM®」です。HDAM®は時代とともに多くのバリエーションが作られ、初代から最新型までが適材適所に使用されています。PM6007 の電流帰還型増幅回路には、HDAM®-SA2 + HDAM®-SA3 を用い、極めてハイスピードなサウンドを実現しています。

## シンメトリー・レイアウト

マランツがオーディオ再生において強くこだわってきたポイントの一つがサウンドステージの表現です。左右のチャンネルセパレーションやS/Nが悪いと、この目的は達成されません。そのためプリアンプからパワーアンプ、そしてグラウンドラインに至るまで慎重に設計されたオーディオ回路は、左右チャンネルが完全に同じ長さ、対称のレイアウトで構成されています。この徹底的なこだわりによって、サウンドステージの立体感やきめ細かなディテールの表現力が実現されています。

## MM カートリッジ対応フォノイコライザー

アナログレコードも楽しめるように MM カートリッジ対応フォノイコライザーを搭載。新たに JFET 入力を採用し、入力部のカップリングコンデンサーを用いない回路構成とすることにより、鮮度の高いサウンドを可能にしました。さらに低ノイズ、低歪なオペアンプを採用し、見通しが良く情報量が豊かなサウンドを実現しました。



## シールドケース封入トロイダルトランス

電源部には、変換効率が高く漏洩磁束の少ない大型のトロイダルトランスを採用。シールドケースに封入することにより、不要輻射による周辺回路への影響と振動の発生を抑えています。クリーンでゆとりのある電源供給によって豊かな表現力を支えています。



## カスタム・ブロックコンデンサー

ブロックコンデンサーは音質を決めるうえで最も重要なパーツの一つです。そのため開発過程において、幾度も試作と試聴を繰り返し、製品ごとに最適なものを選択しています。PM6007 のパワーアンプ用電源回路には、新規に開発した 12,000  $\mu$ F のエルナー製カスタム・ブロックコンデンサーを採用し、ハイスピードで安定した電源供給を可能にしています。



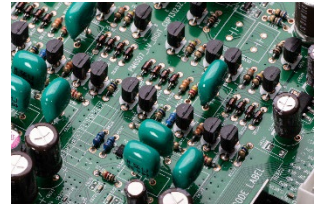
## ハイスピード・ショットキーバリアダイオード

電源はトランスからブロックコンデンサー、ブリッジ回路を経てオーディオ回路へと供給されます。マランツではいち早く、ブリッジ回路の重要性に着目し、改良をおこなってきました。PM6007 にはハイスピードなショットキーバリアダイオードを採用。ゆとりのある電流供給により、増幅回路のパフォーマンスを最大限に引き出し、スピーカーを正確にドライブします。

クラスを超えた高音質パーツ

# marantz®

音質に特に大きな影響を与える箇所には上級機と同様にオーディオグレードのフィルムコンデンサーを使用しています。さらに金属皮膜抵抗や低ESR 導電性高分子コンデンサーなど高品位なパーツを新たに採用し音質を磨き上げています。



## 金メッキスピーカーターミナル

スピーカーターミナルは確実な接続が可能なスクリュータイプを採用。接続が容易なバナナプラグを使用することもできます。経年変化や信号の劣化を防止する金メッキ加工を施しています。2系統の端子を備え、バイワイヤリングによる高音質化や2組のスピーカーの接続が可能です。



## 金メッキ入出力端子

アナログ入出力端子と、同軸デジタル入力端子にも金メッキ加工が施されており、高品位な接続を実現します。



## その他の機能

トーンコントロール (Bass  $\pm$  10dB、Treble  $\pm$  10dB) / 左右バランスコントロール / ソースダイレクト機能 / ヘッドホン出力 / REC アウト / サブウーハープリアウト / 高密度インシュレーター / CD プレーヤーの操作も可能なリモコン / リモートコントロール端子 / オートスタンバイ機能 (30分) / 着脱式電源コード

because music matters

## Specifications

### オーディオ特性

- 定格出力： 45 W + 45 W (8 Ω、20 Hz - 20 kHz) 60 W + 60 W (4 Ω、20 Hz - 20 kHz)
- 全高調波歪率： 0.08 % (8 Ω、20 Hz - 20 kHz)
- 周波数特性： 10 Hz - 70 kHz (+0 dB、-1 dB) (CD、1 W、8 Ω)
- ダмпングファクター： 100 (8 Ω、40 Hz - 20 kHz)
- 入力感度/入力インピーダンス： PHONO (MM) 2.2 mV / 47 kΩ、LINE 200 mV / 20 kΩ
- PHONO 最大許容入力： 100 mV (1 kHz、MM)
- RIAA 偏差： ±1.0 dB (20 Hz - 20 kHz)
- S/N 比： PHONO (MM) 83 dB (5 mV 入力、1 W 出力)、LINE 102 dB (2 V 入力、定格出力)
- ヘッドホン出力： 50 mW / 32 Ω

### 入出力端子

- 音声入力端子：アナログアンバランス × 4、PHONO × 1、同軸デジタル × 1、光デジタル × 2、
- 音声出力端子：アナログアンバランス × 1、サブウーハープリアウト、ヘッドホン × 1
- その他入出力端子： マランツリモートバス (RC-5) 入出力 × 1

### 総合

- 電源： AC 100 V、50 / 60 Hz
- 消費電力： 155 W
- 待機電力： 0.3 W
- 最大外形寸法： W440 x H105 x D370 mm
- 質量： 7.8 kg
- 付属品： かんたんスタートガイド、取扱説明書、リモコン (RC004PMCD)、単 4 形乾電池 × 2、電源コード

