



CD5005

CD プレーヤー

カラー：シルバーゴールド

希望小売価格：32,500 円 (税抜価格)

発売時期：2014 年 7 月中旬

DAC、メカエンジンを一新。更に進化したベストセラーエントリーモデル。

主な特長

■ **高音質 DAC シーラスロジック社「CS4398」**

SA8005 と同様の高音質 DAC、シーラスロジック社 CS4398 採用

■ **CD6005 と同様のメカエンジンを搭載**

上位機種と同じメカエンジンを搭載し、読み取り精度がさらに向上

■ **HDAM®SA2 を搭載した高品質アナログオーディオ回路**

ハイスピードで情報量豊かなサウンドを実現するアナログ出力回路

■ **徹底したサウンドチューニングによるブラッシュアップ**

各種部品、定数、ワイヤリング、そしてグラウンドポテンシャルをブラッシュアップ

■ **クラスを超えた高品質ヘッドホン回路をフル・ディスクリートで搭載**

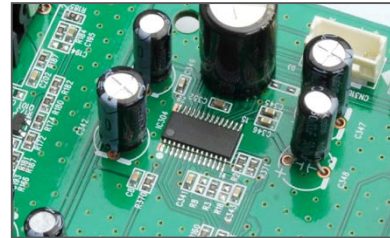
クラスを超えた高品質ヘッドホン回路をディスクリートで搭載

■ **Audio EX モード**

デジタル出力やディスプレイ表示をオフに設定することで、より高品位な再生を実現

高音質 DAC シーラスロジック社「CS4398」

DAC には、上位機種 SA8005 と同様のシーラスロジック社「CS4398」を採用。数多くのマランツ製スーパーオーディオ CD プレーヤーでの採用実績があり、使いこなしを知り尽くした D/A コンバーターです。さらに近傍にクロックを配置することで精度の安定化を図り、豊かな情報量と広大な空間表現を獲得しています。

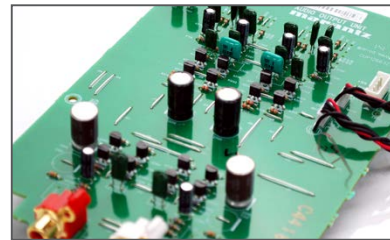


上位機種 CD6005 と同様のメカエンジンを搭載

CD のメカエンジンは上位機種 CD6005 と同様のメカエンジンを採用。しっかりと作りこまれた信頼のメカニズムは、ディスクの読み取り精度を高め、高品位な音楽再生に貢献します。

HDAM®SA2 を搭載した高品質アナログオーディオ回路

アナログ出力回路に、上級機にも採用されている高速電圧増幅モジュール HDAM®SA2 をバッファアンプとして搭載。ハイスピードと低歪を両立するマランツ独創の回路技術です。基板上のグラウンドラインの最適化や、左右チャンネルの音質差を排除するために、徹底した左右等長、平行配置のレイアウトを実施。チャンネルセパレーションと空間表現力を高めています。



徹底したサウンドチューニングによるブラッシュアップ

マランツの 60 年に及ぶ Hi-Fi オーディオ設計の歴史の中で培われてきたフィロソフィー、テクノロジーを継承した徹底的なサウンドチューニングにより、各種部品、定数、ワイヤリング、そしてグラウンドポテンシャルをブラッシュアップ。定評の音質にさらに磨きをかけました。

クラスを超えた高品質ヘッドホン回路をフルディスクリットで搭載

CD5005 は、お手持ちのヘッドホンの持つ特性を十分に楽しんでいただくために、ヘッドホン回路にフルディスクリット HDAM-SA タイプを採用。ハイスピード、ローノイズのハイグレードなオペアンプの出力に高速電流バッファを付加し、高級ヘッドホンの実力を余すところなく引き出します。



Audio EX モード

より純粋な音楽再生のために Audio EX モードを装備。ピッチコントロール、デジタル出力、ディスプレイ表示を停止させることでノイズを減少させ、さらに見通しのよい空間表現が可能です。2 種類の Audio EX モードと通常モードをリモコンで切り替えることができます。

金メッキ出力端子

L/R 独立タイプのアナログ出力端子を余裕のある間隔で配置。大型の RCA プラグを使用したケーブルも容易に着脱できます。アナログ出力端子と、同軸デジタル出力端子には経年変化や信号の劣化を防止する金メッキ加工が施され、高品位な接続を実現します。



上位機種を継承する定評の M1 デザイン

マランツ伝統のシンメトリー（左右対称）レイアウト、3ピースのフロントパネルからなる定評の M1 デザインを採用。数々の名機を彩ってきた、マランツ伝統のデザイン・エレメントを継承した M1 デザインは左右の美しいラウンドフォルムのピースに、グラスファイバーを織り込んだダンピング効果のある材質でセンターのアルミパネルを支え、デザインと音質を高い次元で両立します。CD5005 では、上位機種 CD6005 と同じスピニングカット・フィニッシュのボタンを採用するなどクラスにはない豪華さを醸し出し、所有する喜びを高めます。



± 12 ステップのピッチコントロール

音楽 CD のみ、± 12 ステップでスピードを変えて再生することができます。

同軸 / 光デジタル出力端子装備

同軸 / 光デジタル出力を装備。D/A コンバーターや AV アンプへのデジタル出力が可能です。

使いやすさへの配慮

1 台で PM5005 もコントロールできるリモコンをはじめ、スピーディーなセッティングを支援する簡単セットアップガイドを付属。

リモートコントロール端子

マランツ専用のコントロール端子を装備。マランツ製のアンプやチューナーなどに接続してシステムコントロールが可能です。

オートスタンバイ

30 分間操作しない状態が続くと自動的にスタンバイ状態になり、無駄な電力消費を抑えます。この機能はリモコンで ON / OFF の設定が可能です。

その他の特長

- ディスプレイディマー（4 段階）
- CD-R、CD-RW での WMA、MP3 ファイル形式でのディスク再生が可能
- 着脱式電源ケーブル
- CD-TEXT ディスク、MP3 および WMA ファイルの情報の表示が可能な 2 行表示のディスプレイ

主な仕様

オーディオ特性

アナログ出力

| | |
|-----------|--------------------------|
| チャンネル | 2チャンネル |
| 再生周波数範囲 | 2 Hz ~ 20 kHz |
| 再生周波数特 | 2 Hz ~ 20 kHz (± 0.5 dB) |
| SN比 | 110 dB |
| ダイナミックレンジ | 100 dB |
| 高調波歪率 | 0.002% (1 kHz) |
| ワウ・フラッター | 水晶精度 |

出力レベル

| | |
|---------|-------------------|
| 信号方式 | 2.35 V RMS stereo |
| ヘッドホン出力 | 28 mW/32 Ω (可変最大) |

デジタル出力

| | |
|---------------|---------------------|
| 同軸出力 (ピンジャック) | 0.5 Vp-p/75 Ω |
| 光出力 (角型光コネクタ) | -19 dBm |
| 光学読み取り方式 レーザー | AlGaAs (波長: 780 nm) |
| 信号方式 | 16-bit リニア PCM |
| サンプリング周波数 | 44.1 kHz |

総合

| | |
|-------------|--|
| 電源 | AC100 V、50/60 Hz |
| 消費電力: | 14 W |
| スタンバイ時の消費電力 | 0.35 W 以下 |
| 許容動作温度 | +5°C ~ +35°C |
| 許容動作湿度 | 5 ~ 90% (結露のないこと) |
| 最大外形寸法 | W 440 × H 105 × D 340 mm |
| 質量 | 5.0 kg |
| 付属品 | かんたんスタートガイド、取扱説明書、リモコン (RC002PMCD)、 単 4 形乾電池× 2、電源コード、音声ケーブル (RCA ピンケーブル) × 1、 リモート接続ケーブル× 1 |

※製品の仕様、および外観は、改良のため予告なく変更される場合があります。
掲載商品の写真の色は、印刷の関係で多少現物と異なることがあります。

