



**marantz®**

Integrated Amplifier

**PM8006**

かんたんスタートガイド

# ようこそ

本製品をお買い上げいただき、ありがとうございます。

本書では、本機を設定するための手順を説明します。

## お困りのときは：

当社のお客様相談センターにお問い合わせください。

### お客様相談センター

☎ 0570 (666) 112

FAX : 044 (330) 1367

■ 受付時間 9:30 ~ 17:30  
(当社休日および祝日を除く、月~金曜日)

■ 上記番号がご利用いただけない場合  
☎ 050 (3388) 6801

〒210-8569  
神奈川県川崎市川崎区日進町2番地1 D&Mビル


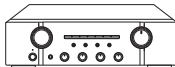






■ お問い合わせをいただく前に、ホームページのFAQをご確認ください。

<http://marantz.jp/jp/html/faq.html>

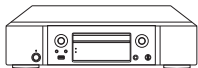
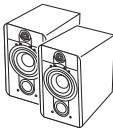

■ メールでお問い合わせをいただくこともできます。  
<http://marantz.jp/jp/html/contact.html>

# 設定をはじめる前に

## 内容品を確認する

かんたんスタートガイド(本書)		本機	
取扱説明書		電源コード【本機専用】	
安全にお使いいただくために		リモコン(RC001PMND)	
保証書		単4形乾電池(2本)	

## 設定に必要なもの

 CD プレーヤー	 スピーカーシステム	 スピーカーケーブル
---	--	--



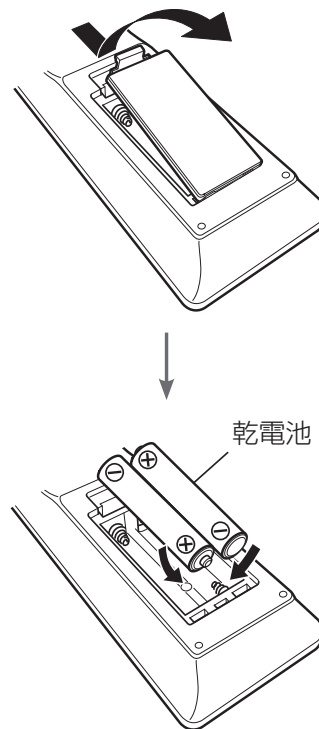
- 本書に使用しているイラストは、取り扱い方法を説明するためのもので実物と異なる場合があります。

# 設定の手順

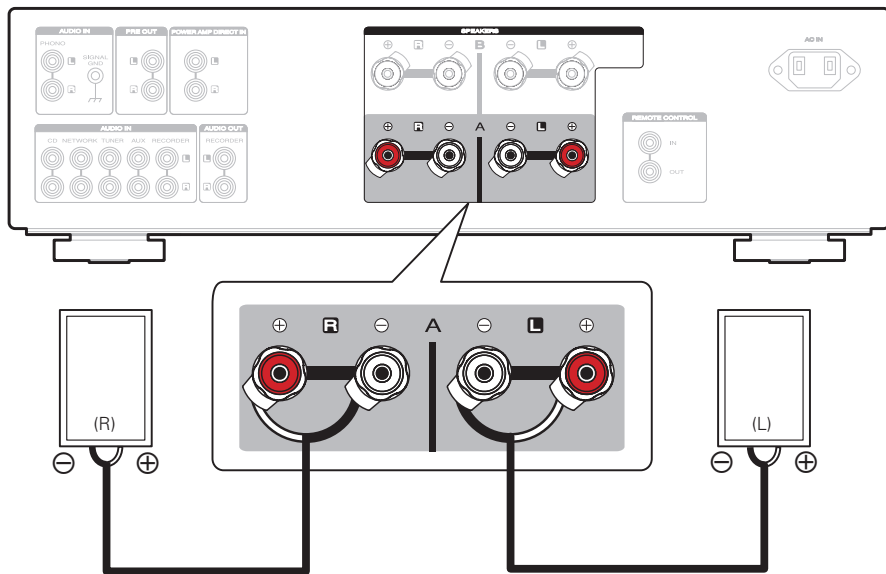
設定は次の6つの手順でおこないます。

- 1 リモコンに乾電池を入れる
- 2 本機とスピーカーを接続する
- 3 本機と CD プレーヤーを接続する
- 4 電源コードを接続する
- 5 本機の電源を入れ、音声出力するスピーカーを **SPEAKERS A** に設定する
- 6 曲を再生する

## 1 リモコンに乾電池を入れる



## 2 本機とスピーカーを接続する



### スピーカーケーブルを接続する

① スピーカーケーブル先端の被覆を10mm程度はがし、芯線をしっかりよじるか、端末処理をおこなう。



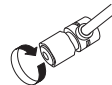
② スピーカー端子を左に回してゆるめる。



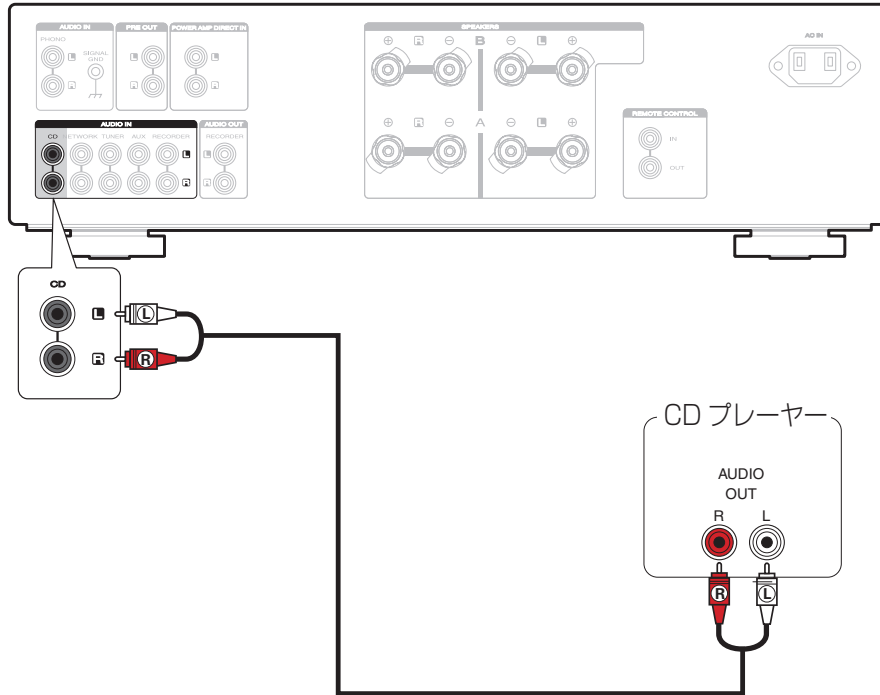
③ スピーカーケーブルの芯線をスピーカー端子の根元に差し込む。



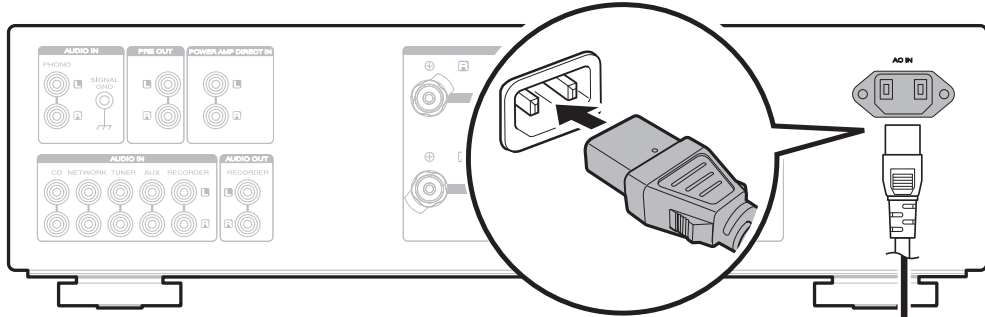
④ スピーカー端子を右に回して締める。



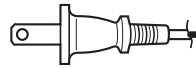
### 3 本機と CD プレーヤーを接続する



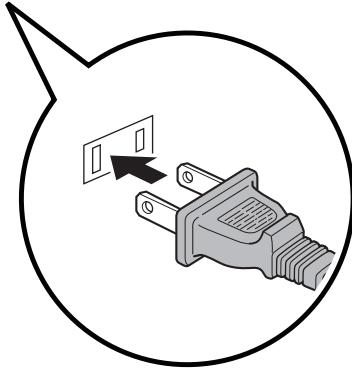
## 4 電源コードを接続する



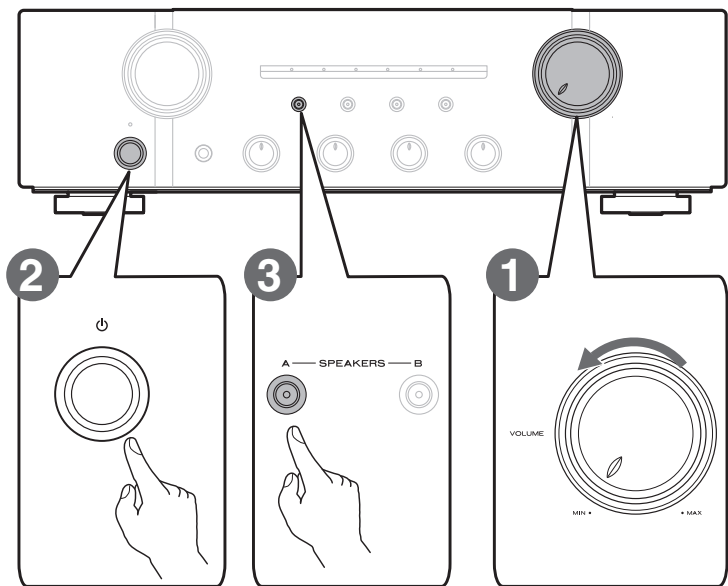
家庭用の電源コンセントへ  
(AC100V、50/60Hz)



電源コード  
(付属)



## 5 本機の電源を入れ、音声出力するスピーカーを SPEAKERS A に設定する

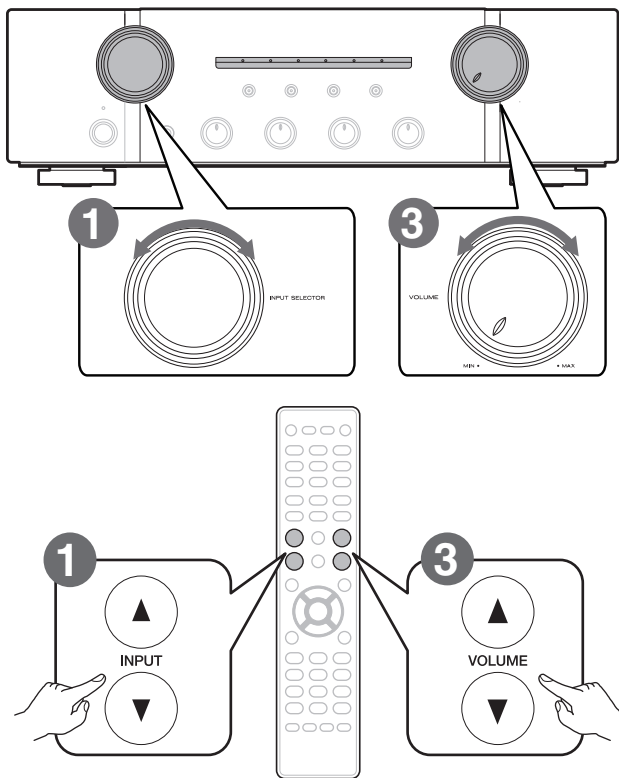


1 音量を最小にする。

2 電源ボタンを押す。

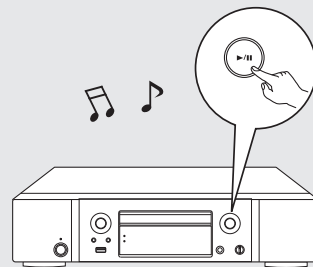
3 **SPEAKERS A** を押す。  
SPEAKERS A 表示が点灯し、音声出力するスピーカーを SPEAKERS A に設定します。

## 6 曲を再生する



1 入力ソースを“CD”に切り替える。

2 CDプレーヤーを再生する。



3 音量を調節する。



# 取扱説明書について

本機の特長や、より詳しい設定や操作の説明は、これらの取扱説明書をご覧ください。

## □ オンラインバージョン

タブレットまたはパソコンから、Webブラウザを立ち上げて、次のURLを入力してください。

[manuals.marantz.com/PM8006/JP/JA/](http://manuals.marantz.com/PM8006/JP/JA/)



オンラインマニュアル



## □ 印刷用バージョン

最新の取扱説明書をご覧になる場合や印刷される場合は、パソコンでオンラインマニュアルのトップページにある“PDFダウンロード”のバナーからPDFマニュアルをダウンロードしてください。

オンラインマニュアル








当社製品のご相談と修理についてのお問い合わせは、お買い上げ店または下記窓口にご連絡ください。

## お客様相談センター

 0570 (666) 112


FAX : 044 (330) 1367

- 受付時間 9 : 30 ~ 17 : 30  
(当社休日および祝日を除く、月~金曜日)
- 上記番号がご利用いただけない場合  050 (3388) 6801  
〒210-8569 神奈川県川崎市川崎区日進町2番地1 D&Mビル
- お問い合わせをいただく前に、ホームページのFAQをご確認ください。  
<http://marantz.jp/jp/html/faq.html>
- メールでお問い合わせをいただくこともできます。  
<http://marantz.jp/jp/html/contact.html>

\* 電話番号・ファックス番号・URLは変更になる場合があります。

## 修理相談窓口

 0570 (666) 811

- 受付時間 9 : 30 ~ 12 : 00、13 : 00 ~ 17 : 30  
(当社休日および祝日を除く、月~金曜日)
  - 上記番号がご利用いただけない場合  0466 (86) 9520
  - 故障・修理・その他のサービス関連情報については、次の当社ホームページでもご確認ください。  
<http://marantz.jp/jp/html/service.html>
  - 代表修理窓口  
首都圏サービスセンター  
〒252-0816 神奈川県藤沢市遠藤2010-16  
FAX : 0466 (86) 9522
- \* ディーアンドエムホールディングス本社では製品の修理を受け付けておりません。

**marantz®**

株式会社 ディーアンドエムホールディングス

〒210-8569

神奈川県川崎市川崎区日進町2番地1 D&Mビル