



**marantz®**

プリメインアンプ  
**PM7005**

かんたんスタートガイド

# ようこそ

本製品をお買い上げいただき、ありがとうございます。  
本書では、本機を設定するための手順を説明します。

## お困りのときは：

当社のお客様相談センターにお問い合わせください。


### お客様相談センター

 **0570 (666) 112**

FAX：044 (544) 3171

■ 受付時間 9：30～17：30

(当社休日および祝日を除く、月～金曜日)

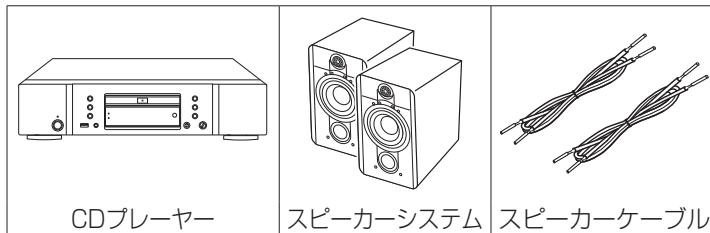
■ 上記番号がご利用いただけない場合  **03 (3570) 5138**  
〒210-8569 神奈川県川崎市川崎区日進町2番地1 D&Mビル

■ メールでお問い合わせをいただくこともできます。  
<http://marantz.jp/jp/html/contact.html>

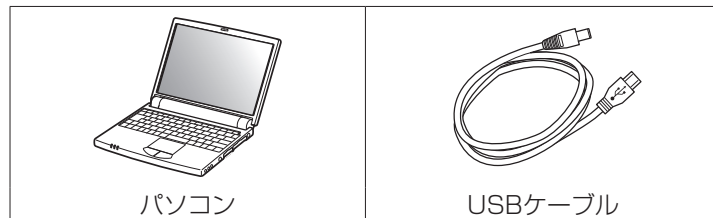
\* 電話番号・ファックス番号・URL は変更になる場合があります。

# 設定をはじめる前に

## 基本接続に必要なもの











## パソコン接続に必要なもの



本書に使用しているイラストは、取り扱い方法を説明するためのもので実物と異なる場合があります。

## 内容品を確認する

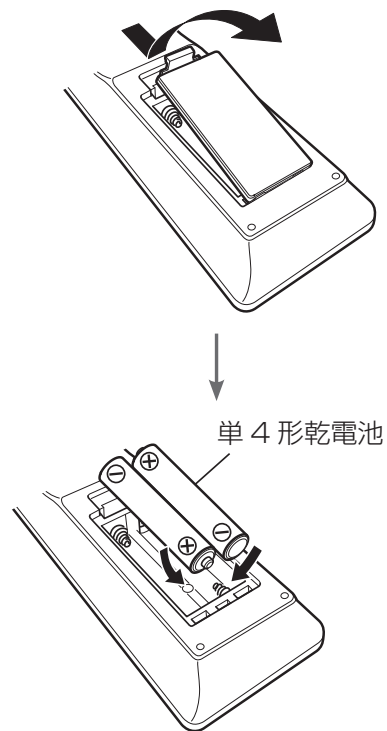
かんたんスタート ガイド(本書)		電源コード 【本機専用】	
取扱説明書		本機	
安全にお使い いただくために		リモコン	
保証書		単4形乾電池 (2本)	

# 設定の手順

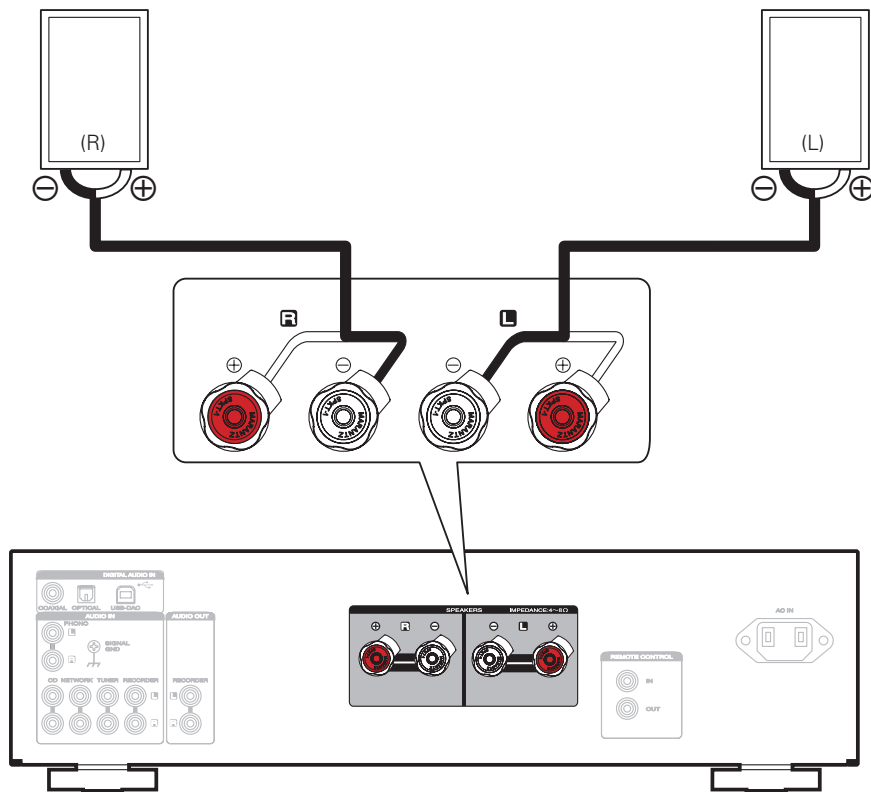
設定は次の7つの手順でおこないます。

- 1** リモコンに乾電池を入れる
- 2** 本機とスピーカーを接続する
- 3** 本機と CD プレーヤーを接続する
- 4** 電源コードを接続する
- 5** 本機の電源を入れる
- 6** 曲を再生する
- 7** パソコンを使って音楽を楽しむ

## 1 リモコンに乾電池を入れる

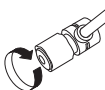
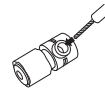
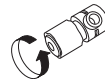


## 2 本機とスピーカーを接続する

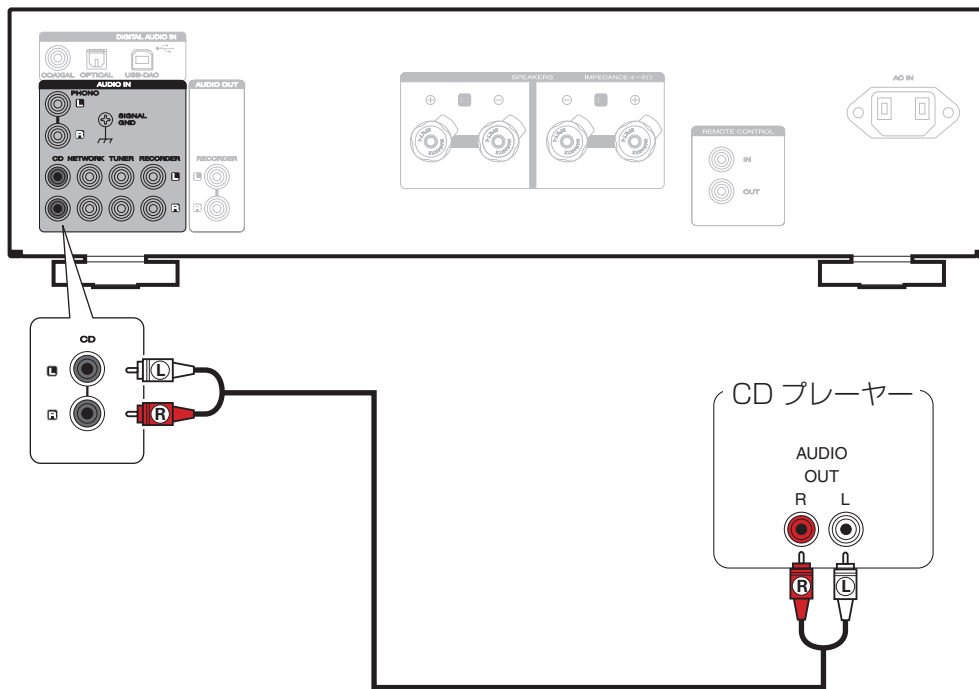


### スピーカーケーブルを接続する

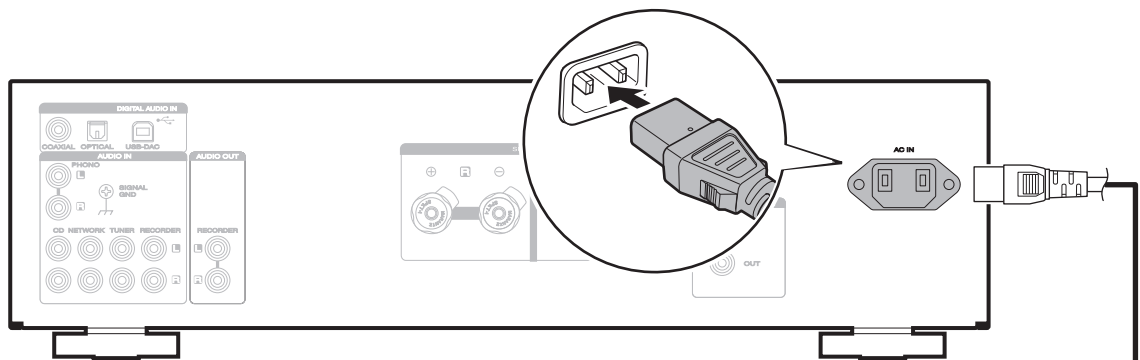
- ① スピーカーケーブル先端の被覆を10mm程度はがし、芯線をしっかりとよじるか、端末処理をおこなう。
- ② スピーカー端子を左に回してゆるめる。
- ③ スピーカーケーブルの芯線をスピーカー端子の根元に差し込む。
- ④ スピーカー端子を右に回して締める。



### 3 本機と CD プレーヤーを接続する



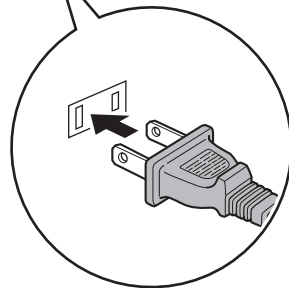
## 4 電源コードを接続する



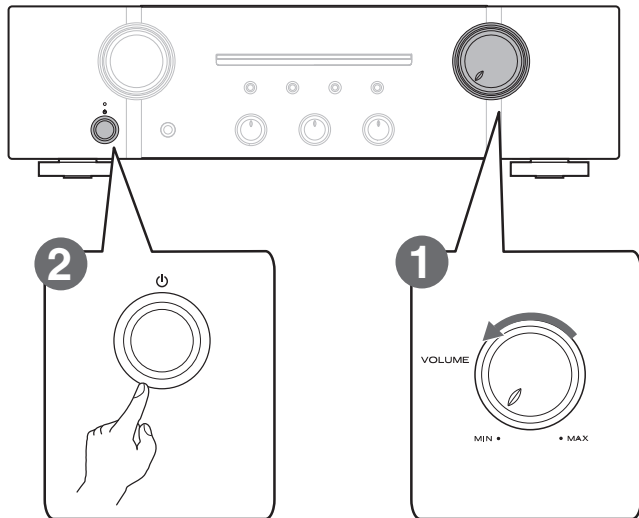
家庭用の電源コンセントへ  
(AC100V、50/60Hz)



電源コード  
(付属)



## 5 本機の電源を入れる

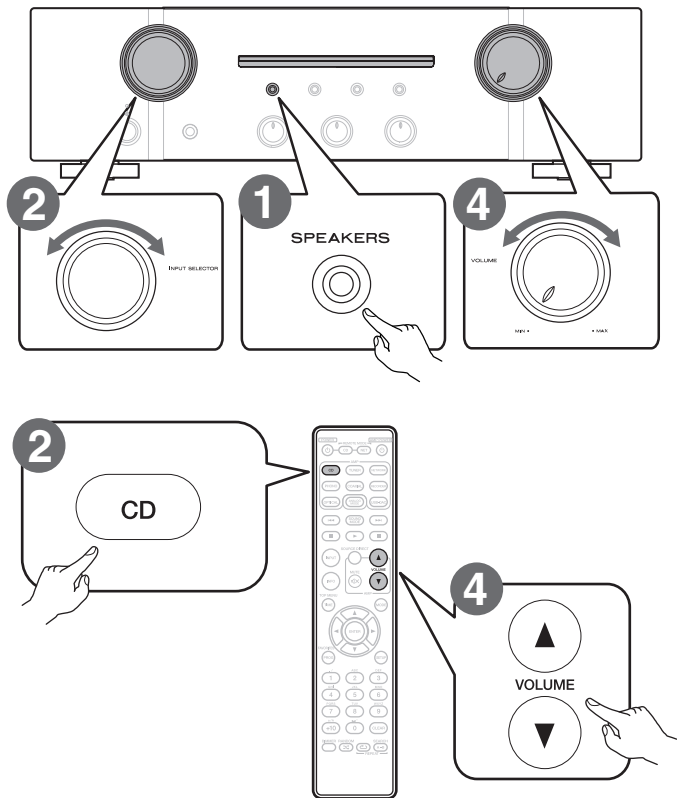


1 音量を最小にする。

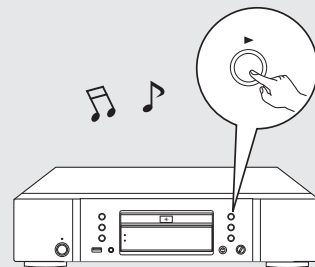
2 電源を押す。



## 6 曲を再生する



- 1 本体のSPEAKERS を押す。  
SPEAKERS 表示が点灯します。
- 2 入力ソースを“CD”に切り替える。
- 3 CDプレーヤーを再生する。



- 4 音量を調節する。

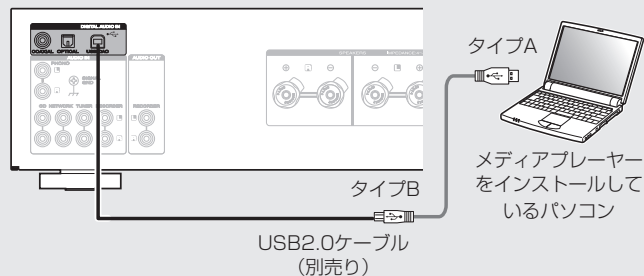
# 7 パソコンを使って音楽を楽しむ

## 7.1) パソコンと接続する

**1** パソコンに本機専用のドライバーソフトをインストールする。

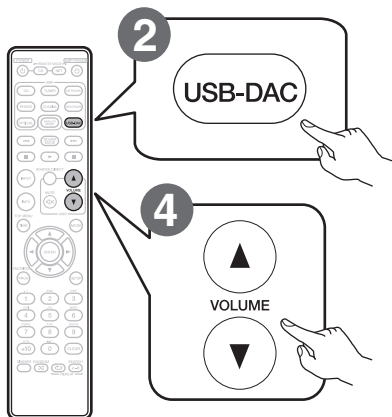
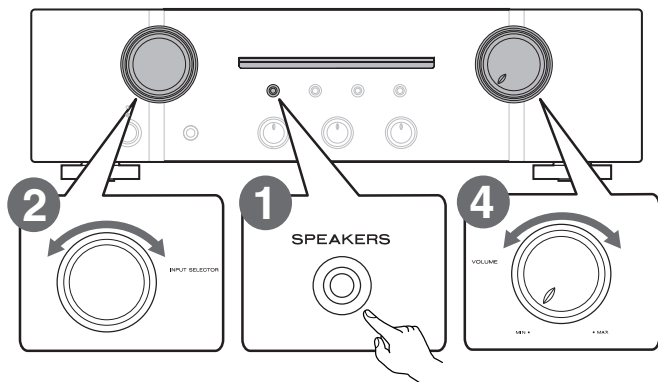
- Mac OSをお使いの場合は、ドライバーソフトのインストールは必要ありません。
- ドライバーソフトは弊社のウェブサイトからダウンロードしてください。
- ドライバーソフトのインストール前に本機とパソコンを接続すると、正しく動作しません。
- 詳しいインストールのしかたは、付属の取扱説明書をご覧ください。

**2** パソコンと接続する。



**3** 電源を入れる。

## 7.2) パソコンに保存している音楽を聴く



- 1 本体のSPEAKERS を押す。  
SPEAKERS 表示が点灯します。
- 2 入力ソースを“USB-DAC”に切り替える。
- 3 Windows Media Player、iTunes、foobar2000、Audirvana PlusまたはJRiver Media Centerなどの音楽再生ソフトで音楽を再生する。
- 4 音量を調節する。



パソコンの推奨システムに関しては、取扱説明書をご覧ください。

# 取扱説明書について

より詳しい説明は、付属の取扱説明書をご覧ください。  
また、取扱説明書には次のタイプのものもあります。

## □ オンラインバージョン

タブレットまたはパソコンから、Webブラウザを立ち上げて、次のURLを入力してください。

[manuals.marantz.com/PM7005/JP/JA/](http://manuals.marantz.com/PM7005/JP/JA/)



オンラインマニュアル



## □ 印刷用バージョン

最新の取扱説明書をご覧になる場合や印刷される場合は、パソコンでオンラインマニュアルのトップページにある“PDFダウンロード”のバナーからオンラインマニュアルをダウンロードしてください。

オンラインマニュアル









当社製品のご相談と修理についてのお問い合わせは、お買い上げ店または下記窓口にご連絡ください。


## お客様相談センター

 0570 (666) 112

FAX : 044 (544) 3171

■ 受付時間 9 : 30 ~ 17 : 30

(当社休日および祝日を除く、月～金曜日)

■ 上記番号がご利用いただけない場合  03 (3570) 5138  
〒210-8569 神奈川県川崎市川崎区日進町2番地1 D&Mビル

■ メールでお問い合わせをいただくこともできます。  
<http://marantz.jp/jp/html/contact.html>

\* 電話番号・ファックス番号・URL は変更になる場合があります。

## 修理相談窓口

 0570 (666) 112

■ 受付時間 9 : 30 ~ 12 : 00、13 : 00 ~ 17 : 30

(当社休日および祝日を除く、月～金曜日)

■ 上記番号がご利用いただけない場合  03 (3570) 5138

■ 故障・修理・サービス部品についてのお問い合わせ先（サービスセンター）  
については、次の当社ホームページでもご確認いただけます。  
<http://marantz.jp/jp/html/service.html>

■ 修理品お持ち込み窓口

・首都圏サービスセンター

〒252-0816 神奈川県藤沢市遠藤 2010-16

FAX : 0466 (86) 9533

・関西サービスセンター

〒573-0094 大阪府枚方市南中振 3-2-7 三井倉庫ロジスティクスC棟 3F

FAX : 072 (802) 3226

\* ディーアンドエムホールディングス本社では製品の修理を受け付けておりません。

# marantz®

株式会社 ディーアンドエムホールディングス

〒210-8569

神奈川県川崎市川崎区日進町2番地1 D&Mビル

Printed in Japan 5411 11188 02AM