

marantz®

Amplificador integrado

PM7005

Quick Start Guide

Guide de démarrage rapide

Guía de inicio rápido

ENGLISH

FRANÇAIS

ESPAÑOL

Bienvenido

Gracias por elegir un amplificador Marantz. En esta guía encontrará instrucciones paso a paso que le ayudarán a configurar su amplificador.

**No devuelva esta unidad a la tienda, solicite asistencia.
Si necesita ayuda... :**

Si necesita más ayuda para solucionar algún problema, póngase en contacto con el servicio de atención al cliente de Marantz en su región.

1-855-ONE-Marantz

1-855-663-6272

Para obtener ayuda:

Lunes – Viernes 10:00 a 22:00 EST,

Sabado 12:00 a 20:00 EST

Para consultar las preguntas más frecuentes, visite el sitio

<http://marantz.custhelp.com/app/answers/list>

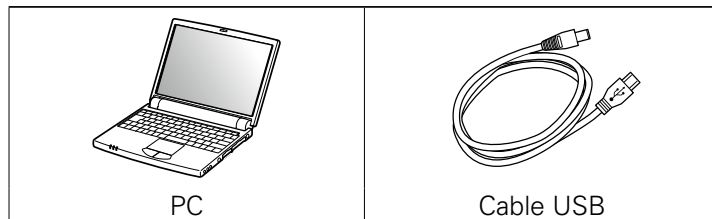
Solo para EE.UU. y Canadá

Antes de empezar

Necesario para las conexiones básicas







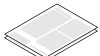
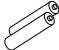


Necesario para las conexiones de audio de PC o Mac



Tenga en cuenta que las ilustraciones de este manual se ofrecen con fines explicativos y pueden no corresponderse con la unidad real.

Contenido de la caja

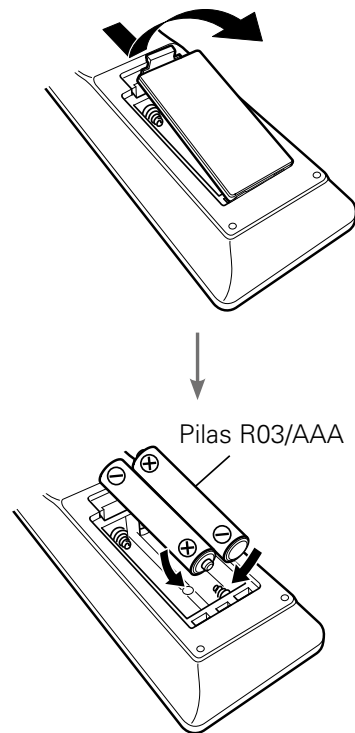
Guía de inicio rápido 	Amplificador integrado 
Manual del usuario 	Cable de alimentación 
Instrucciones de seguridad 	Mando a distancia 
Garantía (para EE. UU./para CANADÁ) 	Pilas R03/AAA 

Configuración

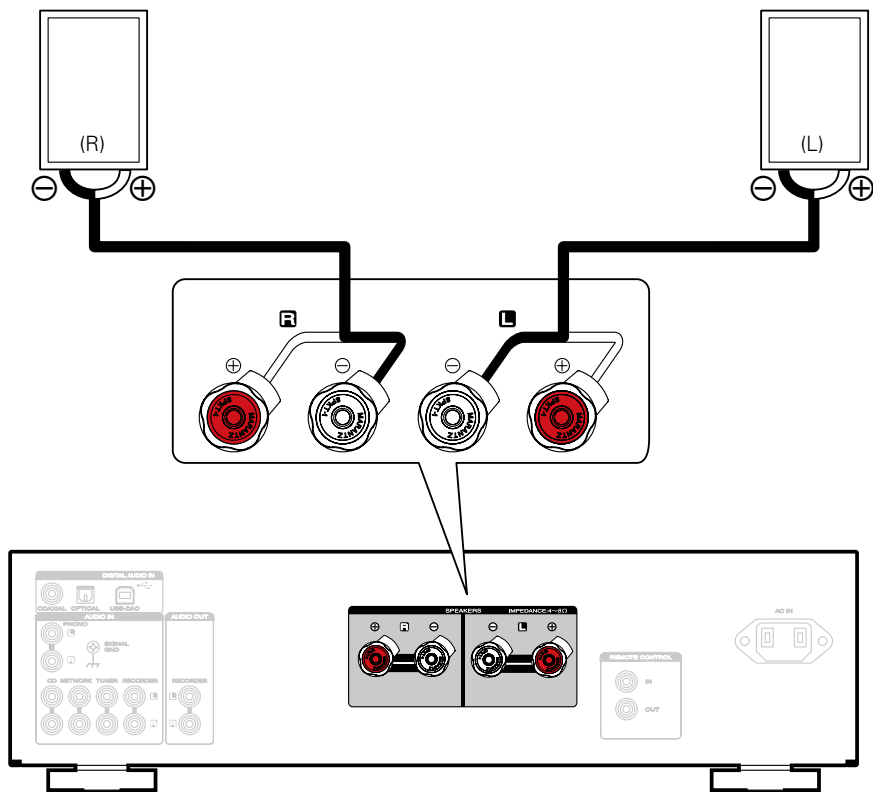
El proceso de configuración consta de siete pasos.

- 1** Colocar las pilas en el mando a distancia
- 2** Conecte los altavoces al amplificador
- 3** Conecte el reproductor de CD al amplificador
- 4** Enchufe el cable de alimentación en una alimentación de la toma de corriente
- 5** Conecte la alimentación del amplificador
- 6** Inicie la reproducción
- 7** Disfrutar de la música a través del PC o Mac

1 Colocar las pilas en el mando a distancia

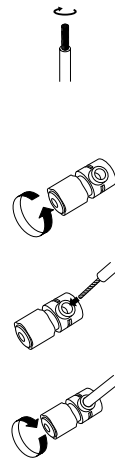


2 Conecte los altavoces al amplificador

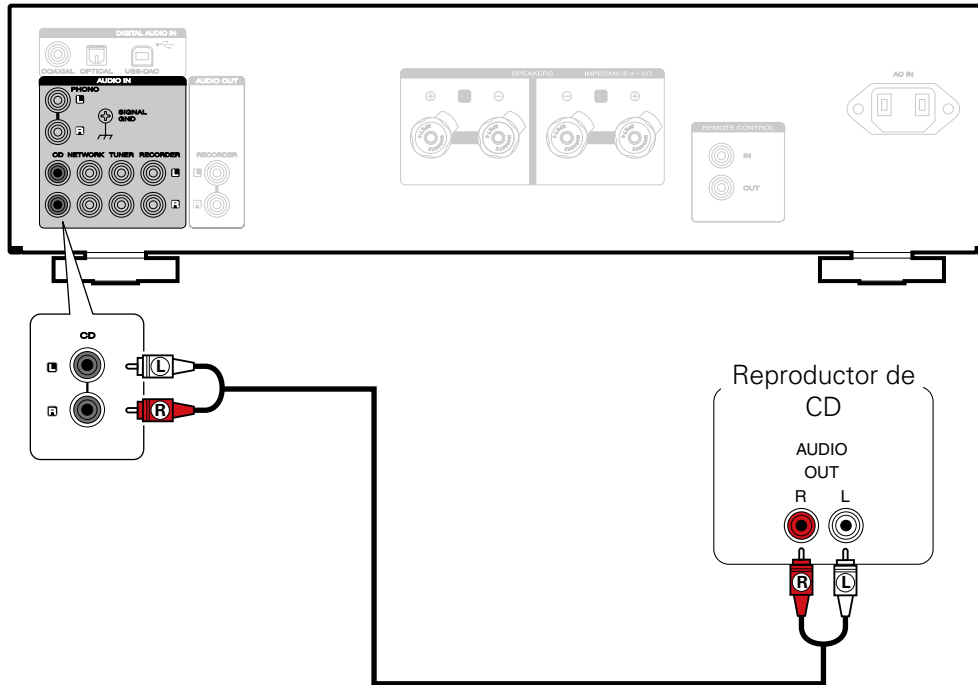


Conexión de los cables para los altavoces

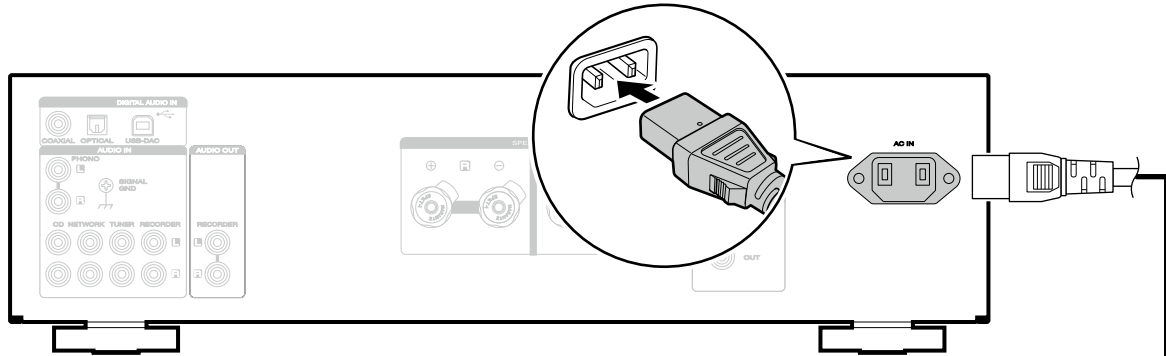
- ① Quite aproximadamente 3/8 pulgadas (10 mm) del revestimiento del extremo del cable del altavoz y retuerza firmemente el alambre interior o súbdelo.
- ② Gire el terminal de altavoz en el sentido contrario a las agujas del reloj para soltarlo.
- ③ Inserte el alambre interior del cable del altavoz en el terminal de altavoz hasta el fondo.
- ④ Gire el terminal de altavoz en el sentido de las agujas del reloj para apretarlo.



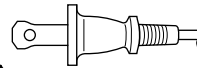
3 Conecte el reproductor de CD al amplificador



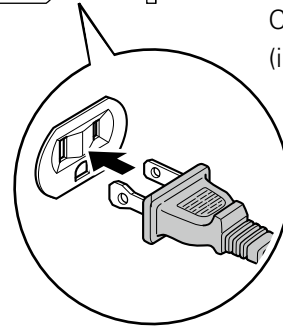
4 Enchufe el cable de alimentación en una alimentación de la toma de corriente



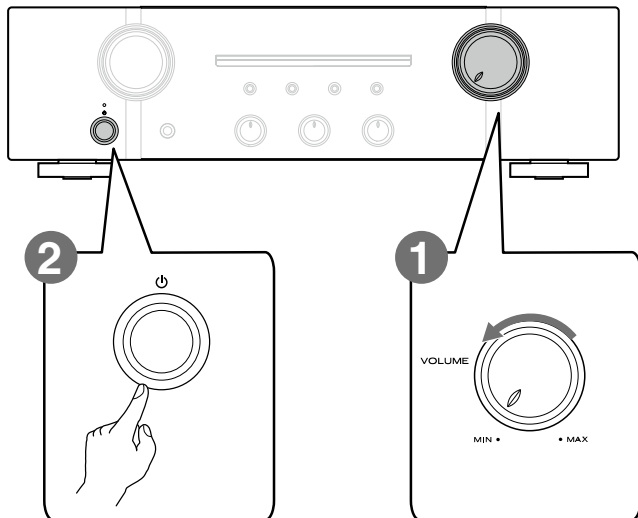
A una toma de corriente doméstica (CA 120 V, 60 Hz)



Cable de alimentación (incluido)

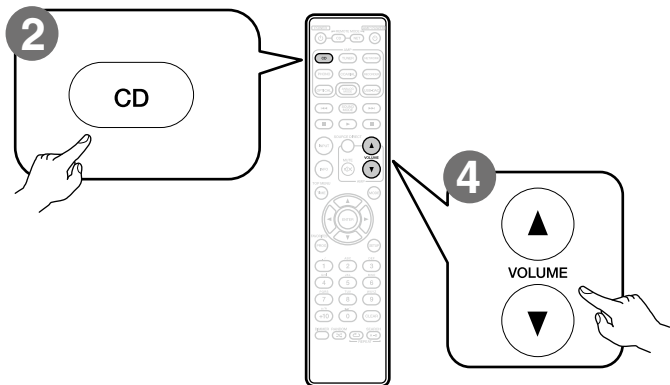
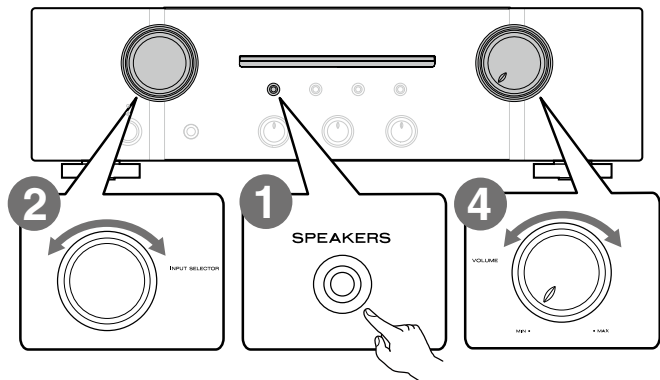


5 Conecte la alimentación del amplificador

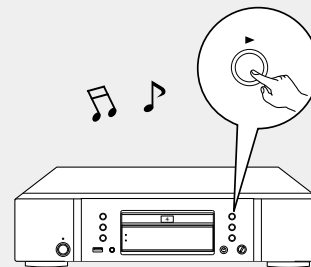


- 1** Baje el volumen al nivel mínimo.
- 2** Pulse el botón de alimentación.

6 Inicie la reproducción



- 1 **Pulse **SPEAKERS** en la unidad.**
El indicador **SPEAKERS** se ilumina.
- 2 **Ajuste la fuente de entrada en “CD”.**
- 3 **Inicie la reproducción del reproductor de CD.**



- 4 **Ajuste el volumen.**

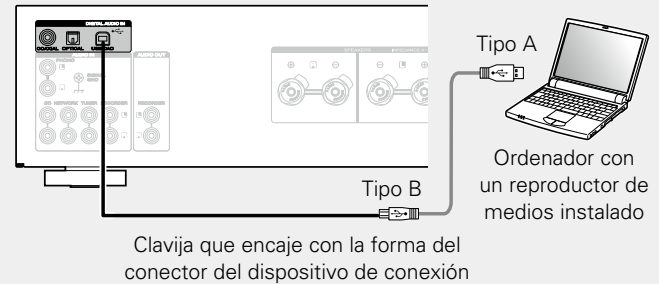
7 Disfrutar de la música a través del PC o Mac

7.1) Conexión al PC o Mac

1 Descargue el controlador para esta unidad del sitio web de Marantz e instálelo en su PC.

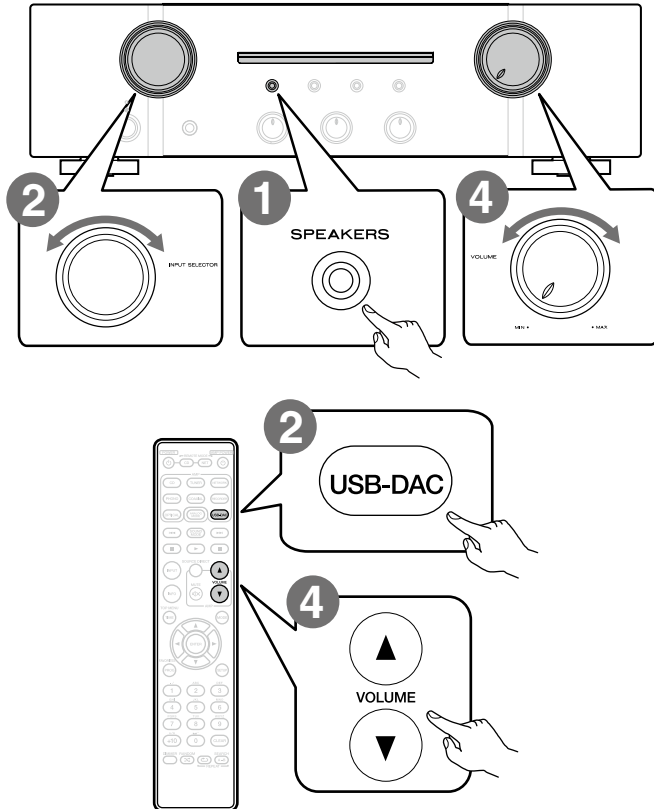
- No es necesario instalar controladores para Mac OS.
- Descargue el software de controlador del sitio web de Marantz.
- No funcionará correctamente si se conecta al ordenador antes de instalar el controlador exclusivo.
- Para ver las instrucciones sobre el funcionamiento, consulte el manual del usuario.

2 Conexión al PC o Mac.



3 Encienda la unidad.

7.2) Escuchar audio del PC o Mac



- 1** Pulse **SPEAKERS** en la unidad.
El indicador SPEAKERS se ilumina.
- 2** Ajuste la fuente de entrada en “**USB-DAC**”.
- 3** Reproduzca un archivo de música con software de reproducción de música como **foobar2000**, **Audirvana Plus** o **JRiver Media Center**.
- 4** Ajuste el volumen.



Consulte en el Manual del usuario las especificaciones necesarias del ordenador correspondiente.

Manual del usuario

Consulte el manual del propietario para obtener más información sobre la configuración y el funcionamiento del amplificador y sus funciones.

❑ En versión en línea

Introduzca la siguiente URL en su navegador web:
manuals.marantz.com/PM7005/NA/ES/



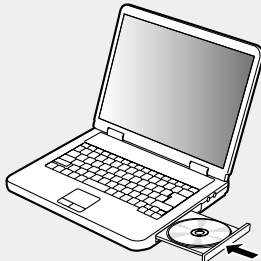
Manual en línea



❑ Versión imprimible

Acceda a la versión imprimible del manual del propietario desde el CD-ROM incluido o seleccione el enlace "Descarga PDF" desde la versión en línea.

- 1** Introduzca el disco en el PC.



- 2** Siga las instrucciones de la pantalla o haga doble clic en el archivo PDF.



Nombre del producto : Amplificador integrado
Número de modelo : PM7005

www.marantz.com

You can find your nearest authorized distributor or dealer on our website.

marantz[®] is a registered trademark.